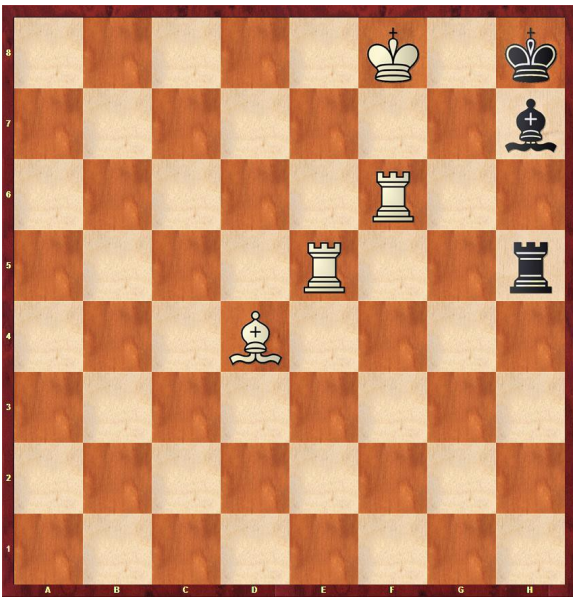
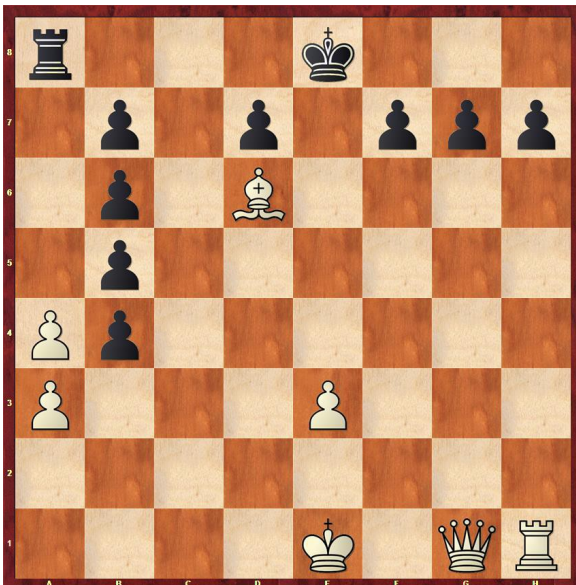


## Problemlösen 2016 – Aufgabenblatt I



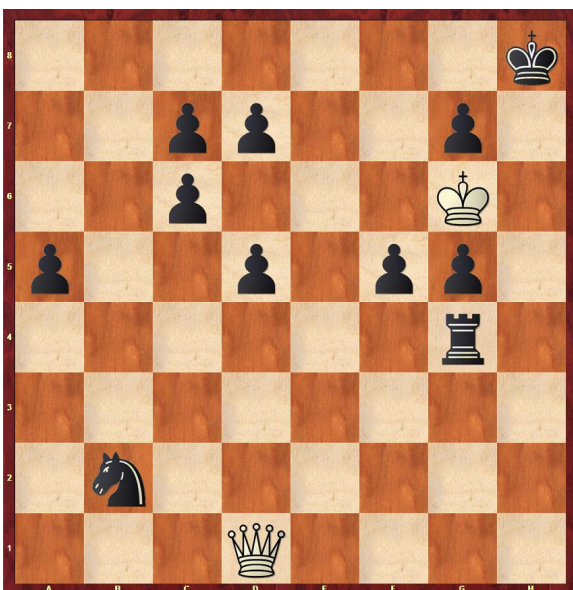
**Aufgabe 1:**

**Weiß am Zug setzt Matt in 2 Zügen,  
Nur den Lösungszug angeben!**



**Aufgabe 2 :**

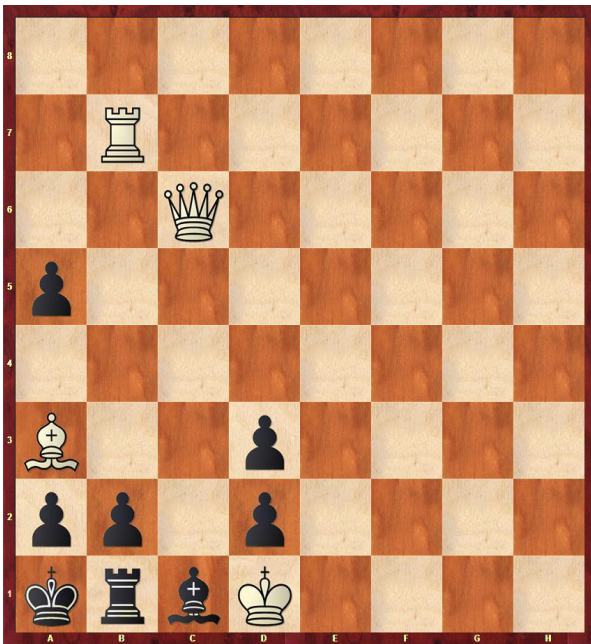
**Weiß am Zug setzt Matt in 3 Zügen,  
Schlüsselzug und 3 mögliche  
Varianten abgeben!**



**Aufgabe 3:**

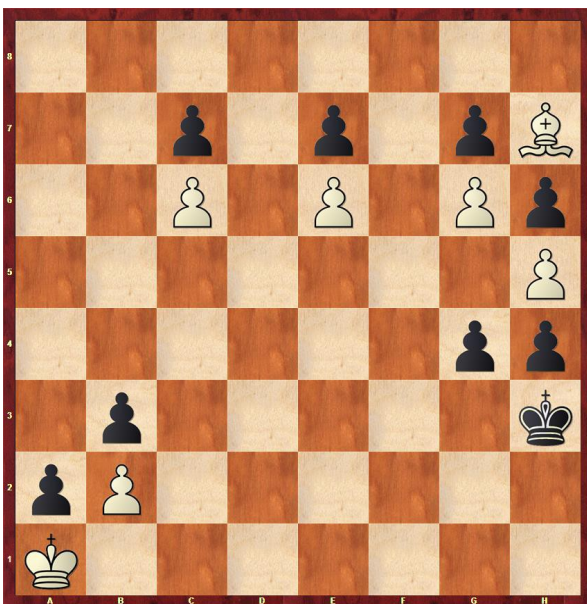
**Weiß am Zug setzt Matt in 5 Zügen,  
die komplette Variante bis zum Matt  
angeben!**

## Problemlösen 2016 – Aufgabenblatt II



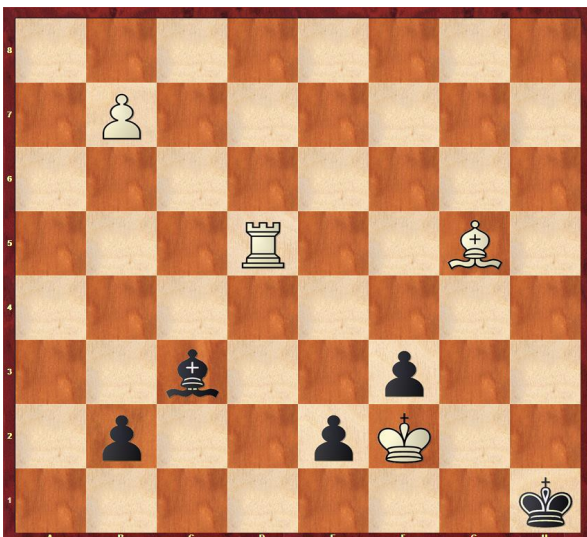
### Aufgabe 4:

**Weiß am Zug setzt Matt in 5 Zügen, komplette Variante bis zum Matt angeben!**



### Aufgabe 5:

- Hilfsmatt in 7 Zügen
- Schwarz macht den ersten Zug und hilft mit, dass Weiß mit seinem 7. Zug Matt setzt
- Alle Züge bis zum Matt angeben



### Aufgabe 6:

- Weiß mach Remis in 8 Zügen
- Die komplette Variante und alle Drohungen notieren!

# Problemlösen 2016 Lösungsblatt 05.04.2016

Name: \_\_\_\_\_

1. \_\_\_\_\_ .../2

2. \_\_\_\_\_ .../3

3. \_\_\_\_\_  
\_\_\_\_\_ .../5

4. \_\_\_\_\_  
\_\_\_\_\_ .../5

5. \_\_\_\_\_  
\_\_\_\_\_  
\_\_\_\_\_ .../7

6. \_\_\_\_\_  
\_\_\_\_\_  
\_\_\_\_\_ .../8

**Zu erreichende Punkte: 30**

**Erreichte Punkte:**

**Platzierung:     /**

## Problemlösen 2016 – Lösungen

### Aufgabe 1: Matt in 2 - J.N. Gaschimon 1966

1.Tg6! [1.Tef5? Th4!; 1.Tf1 Th6! 2.Te8+ Tf6+; 1.Ta6 Th6! 2.Te1+ Tf6+]

1...Th4 [1...-- 2.Txh5#; 1...Lxg6 2.Txh5#]

2.Te4#

1-0

### Aufgabe 2: Matt in 3 - Baumann, H. 1950

1.Dg6 fxc6 [1...hxc6 2.Th8#; 1...b3 2.Dxc7 0-0-0 3.Dc3#; 1...h6 2.De4+ Kd8 3.De7+ Kc8 4.De8#; 1...0-0-0 2.Dc2#; 1...Tc8 2.De4+ Kd8 3.De7#]

2.0-0 0-0-0 3.Tc1#

1-0

### Aufgabe 3: Matt in 5 - Bakke und Uppström 2015

1.Db3 [1.De1? Te4]

1...Tb4 2.Dc3 d4 [2...Td4? 3.Dxd4]

3.De1 Tb8 4.De5 Tg8 5.Dh2#

1-0

### Aufgabe 4: Matt in 5 - Sladek, G. 1958

1.Td7 a4 2.Dc2 dxc2+ 3.Kxc2 d1D+ 4.Txd1 L~ 5.Lxb2#

1-0

### Aufgabe 5: Hilfsmatt in 7 - Pevsner, M. 1999

1...Kg3 2.Lg8 Kf4 3.Lf7 Kg5 4.Le8 Kxh5 5.Ld7 Kxg6 6.Lc8 Kh5 7.Ld7 g5 8.Le8#

1-0

### Aufgabe 6: Remis in 8 Zügen - Tkatchenko, S. 1986

1.Ld2 e1D+ [1...Lxd2 2.Th5#]

2.Lxe1 Lxe1+ 3.Kf1 b1D 4.b8D [4.Th5+?? Lh4#]

4...Da1 [4...Dxb8 5.Th5+ Dh2 siehe Hauptvariante]

5.Db2 [5.Da8? La5+ 6.Kf2 Lb6+--+; 5.Da7? La5+ 6.Kf2 Dg1+--+; 5.Db3? Ld2+ 6.Kf2 Dg1+ 7.Kxf3 Dg2#; 5.Td1? Da6+ 6.Kxe1 De2#]

5...Dxb2 6.Th5+ Dh2 7.Th4! f2 8.Th5!=

½-½