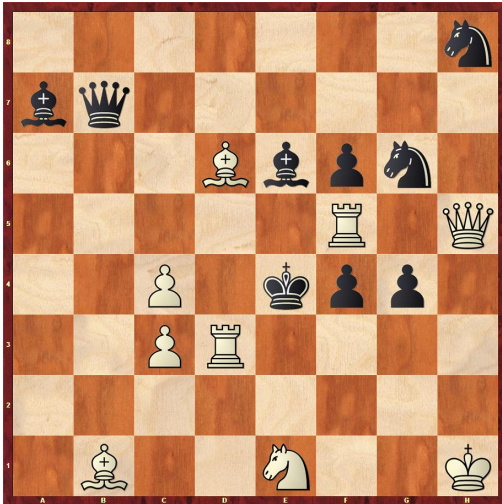


Problemlösen 2015 - Aufgabenblatt I

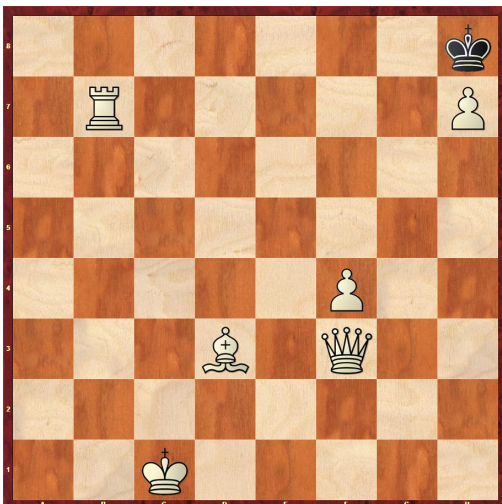


Aufgabe 1 : Matt in zwei Zügen

Es soll angegeben werden:
-der Schlüsselzug und seine Drohung
-zwei mögliche Beispielvarianten

Es sind 3 Punkte erreichbar!

(9+9) #2

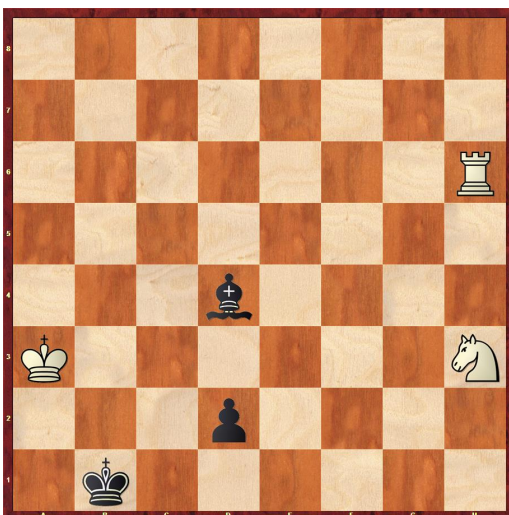


Aufgabe 2: Matt in drei Zügen

Es soll die gesamte Variante bis zum Matt mit Nebenvarianten angegeben werden!

Es sind 4 Punkte erreichbar!

(6+1) #3



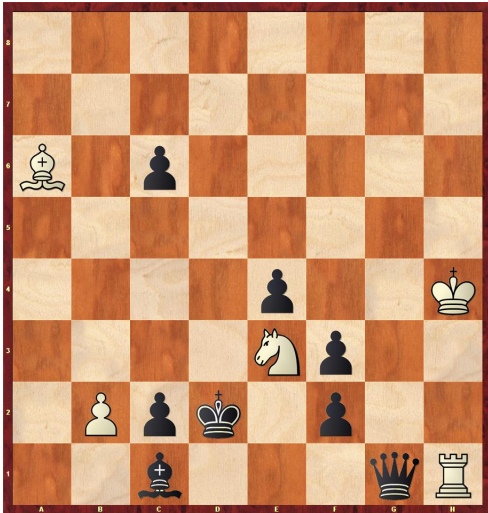
Aufgabe 3: Weiß am Zug erreicht Remis

Es soll die komplette Variante bis zum Remis angegeben werden!

Es sind 6 Punkte erreichbar!

(3+3) Remis

Problemlösen 2015 - Aufgabenblatt II

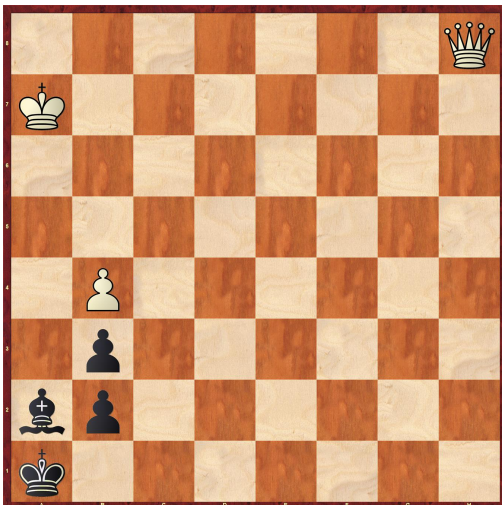


Aufgabe 4 : Hilfsmatt in 2 Zügen (Schwarz macht den ersten Zug und hilft dabei, dass Weiß im zweiten Zug mattsetzt)

Es soll die komplette Variante bis zum Matt angegeben werden!

Es sind 5 Punkte erreichbar!

(5+8) h#2

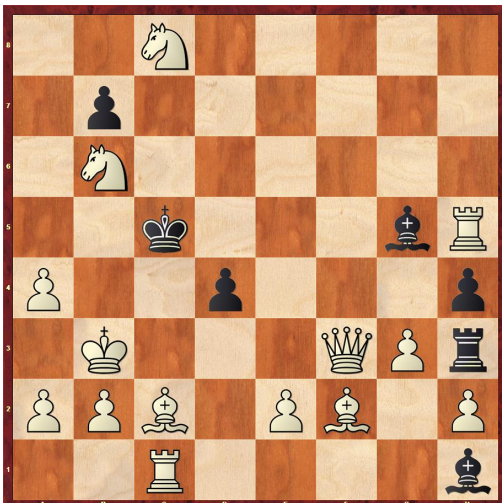


Aufgabe 5: Matt in 5 Zügen

Es soll die komplette Variante bis zum Matt mit Nebenvarianten angegeben werden!

Es sind 8 Punkte erreichbar!

(3+4) #5



Zusatzaufgabe: Selbstmatt in 3 Zügen (Weiß macht den ersten Zug und wird im 3. Zug von Schwarz, der dies um jeden Preis verhindern möchte, mattgesetzt)

Es soll angegeben werden:

- der Schlüsselzug und seine Drohung
- zwei komplette Varianten bis zum Matt

Es sind 10 Punkte erreichbar!

(14+6) s#3

Lösungszettel Problemlösemeisterschaft 2015

Name: _____

Aufgabe 1: _____

(1) _____

(2) _____

Aufgabe 2: _____

Aufgabe 3: _____

Aufgabe 4: _____

Aufgabe 5: _____

Zusatzaufgabe: _____

(1) _____

(2) _____

Lösungen Problemlösemeisterschaft 2015

Aufgabe 1: V. Melnichenko, 2. Preis 64, 1974

1.Dh7! droht 2.Txf4#, da der Sg6 nun gefesselt ist

1...Dxh7+ 2.Th3#

1...Kxf5 2.Td5#

1...Lxf5 2.Dxb7#

1....Se5 2.Txe5#

Aufgabe 2: A. Kreamer, Deutsche Schachzeitung 1936

1.Tb1! (Bahnung für die Dame mit Pattauflösung) Kg7

2.Db7+ Kh8 3.Db2#

2...Kf6 3.Tb6#

2...Kh6/2...Kf8 3.h8D#

Aufgabe 3: M.Platov/ V.Platov 1906

1.Sf2! Lxf2 2.Th1! (2.Td6?? Lc5+--+) Le1

3.Th2! d1D (3...d1T 4.Kb3=)

4.Tb2+ Kc1 5.Tb1+! Kxb1 Patt

Aufgabe 4: B. Ostrukh, 3. Preis „The Problemist“, 1977/1978

1.Dd1! Te1 2. fxe1S (nicht 2.fxe1L+ wegen Schach) Sf1#

Aufgabe 5: S. Chyrulik, 1. Preis Zvyazda, 1975

1.Kb8! Kb1 2.Dc3 Ka1 3.Dd4 Lb1 4.Dg1 Ka2 5.Da7#

1...Lb1 2.Dh1 Ka2 3.Da8#

3...Kb1 4.Dd1#

1.Kb6? Kb1! (1...Lb1? 2.Dh1 und 3.Dh8) 2.Dc3 Ka1 3.Dd4 Lb1 4. Dg1 Ka2 und jetzt blockiert der eigene König die g1-a7 Diagonale und Weiß kommt nicht weiter
1.Kb7? Lb1! 2.Dh1 Ka2 z.B.

Zusatzaufgabe: E. E. Westbury, 1.Preis BCF Tny, 1930

Wir suchen nach einem Schlüsselzug mit einer Drohung. Schwarz hat jedoch nur 5 legale Züge.

1.Ka3! mit der Drohung 2.b3 und 3.Lf5+. Das öffnet die Diagonale a3-c1, sodass der Läufer g5 entfesselt wird und auf c1 Schachmatt setzt. Die Varianten lauten:

1...Txg3 2.Lf5+ Lxc1 3.Dc3 Txc3#

1...Lxf3 2.b4+ Kc6 3.Lb3 Lxc1#