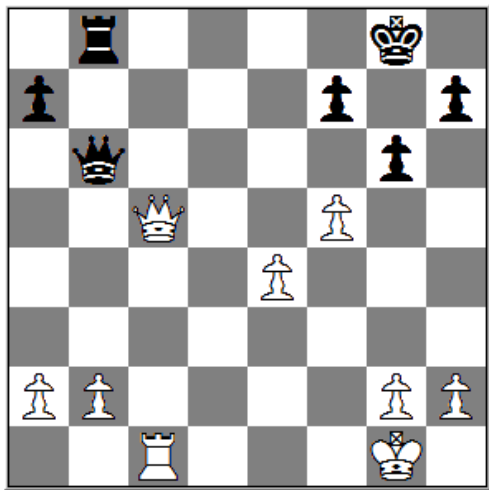
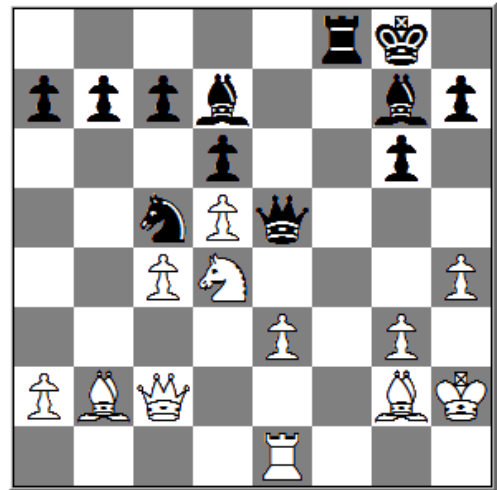


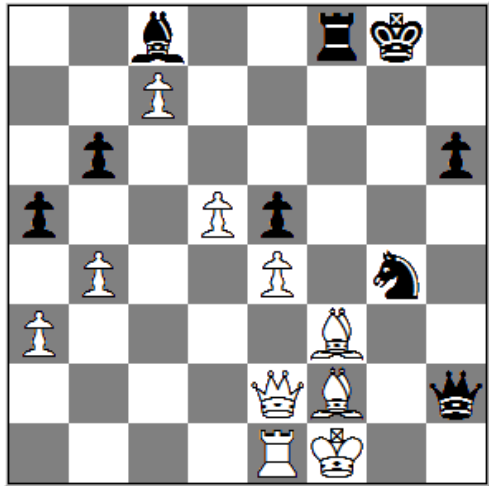
# Taktik- und Kombinationsmeisterschaft 2010



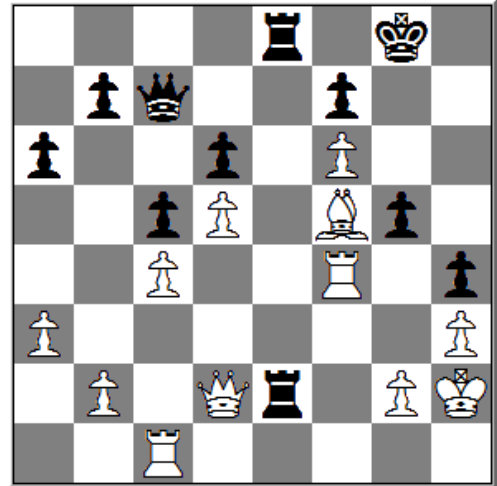
Nr. 1: Schwarz zieht und gewinnt (1)



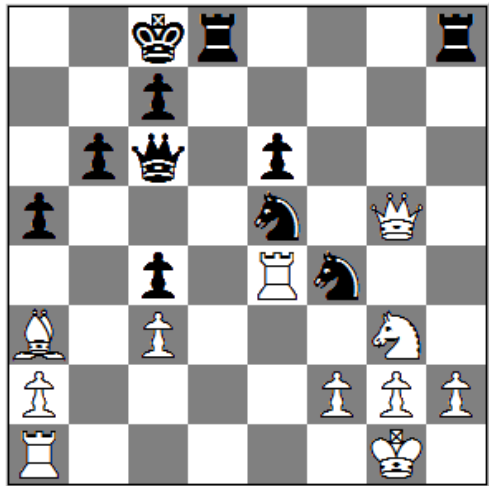
Nr. 2: Schwarz zieht und gewinnt (1)



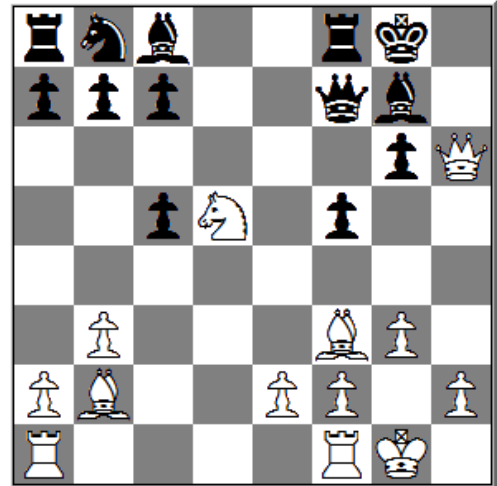
Nr. 3: Schwarz zieht und gewinnt (1)



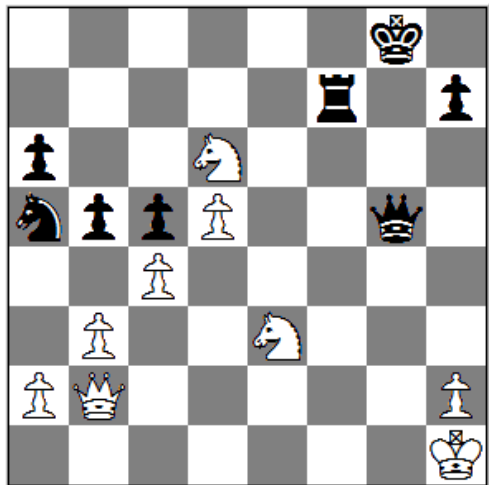
Nr. 4: Weiß zieht und gewinnt (1)



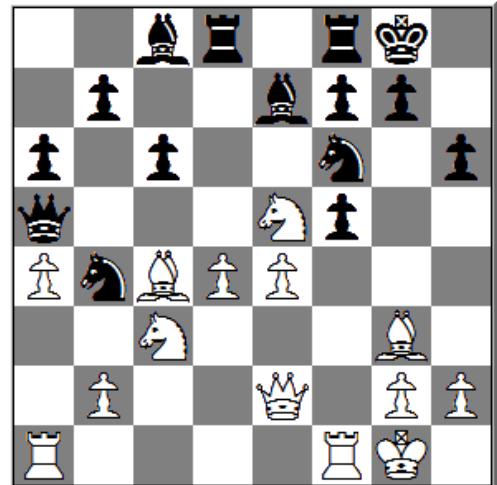
Nr. 5: Schwarz zieht und gewinnt (2)



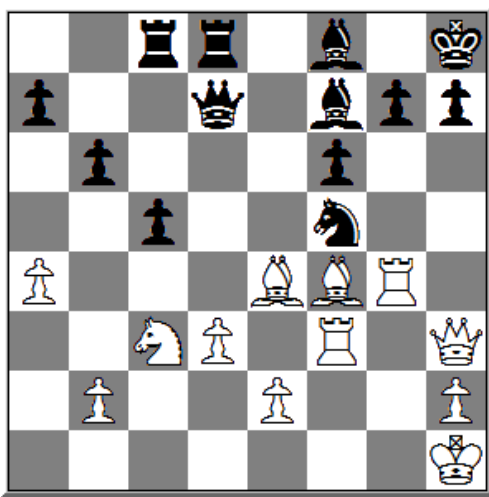
Nr. 06: Weiß zieht und gewinnt (2)



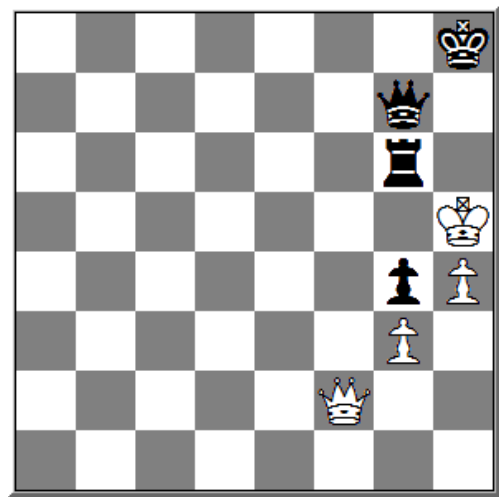
Nr. 7: Weiß zieht und gewinnt (2)



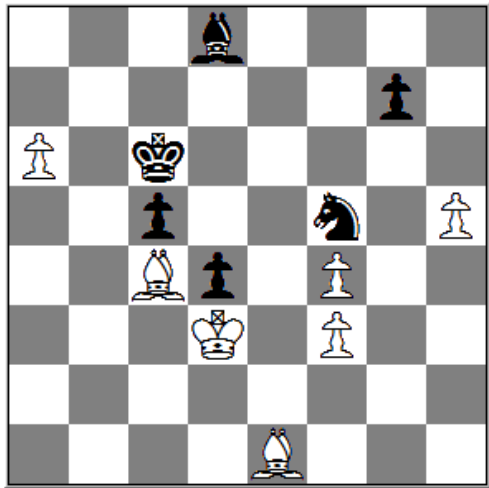
Nr. 8: Weiß zieht und gewinnt (2)



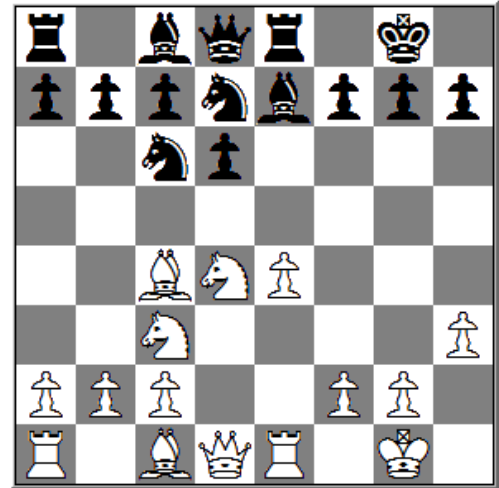
Nr. 9: Weiß zieht und gewinnt (2)



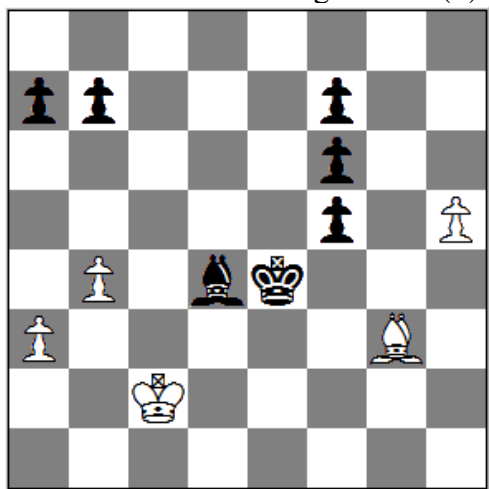
Nr. 10: Weiß zieht und hält Remis (2)



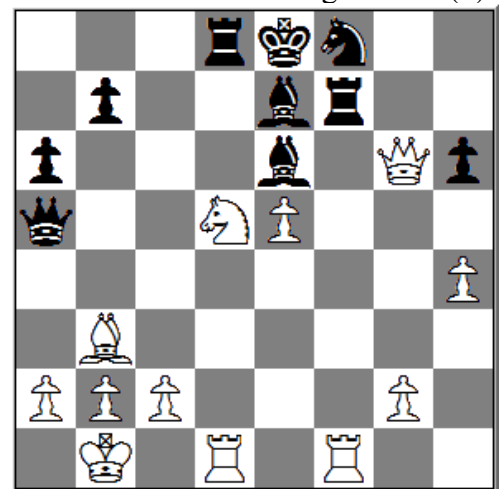
Nr. 11: Weiß zieht und gewinnt (2)



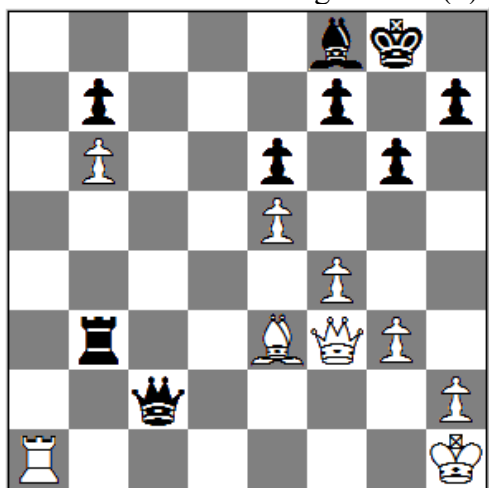
Nr. 12: Weiß zieht und gewinnt (2)



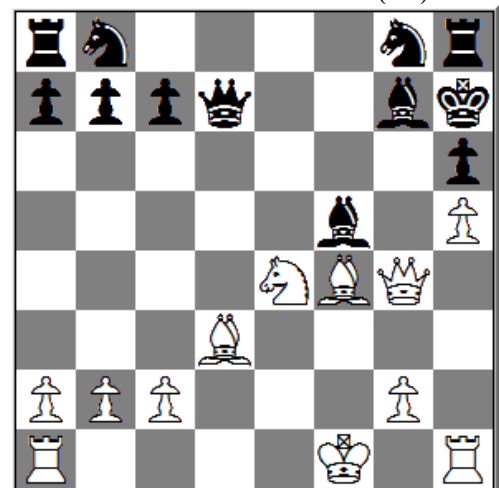
Nr. 13: Weiß zieht und gewinnt (2)



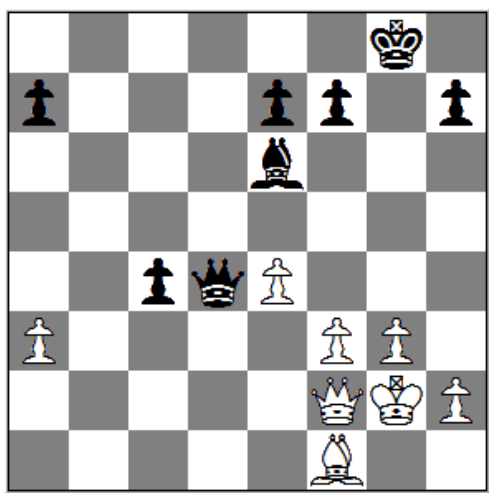
Nr. 14: Weiß zieht an (#3)



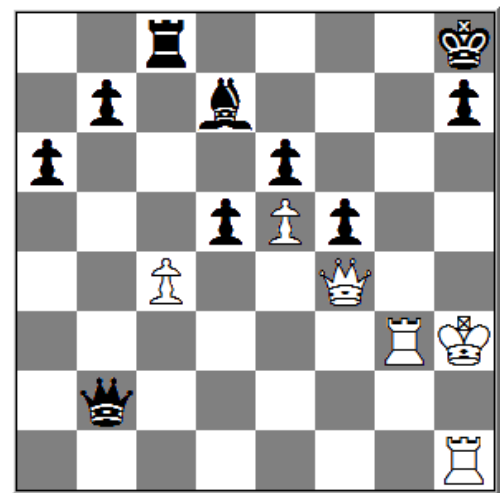
Nr. 15: Schwarz zieht und gewinnt (3)



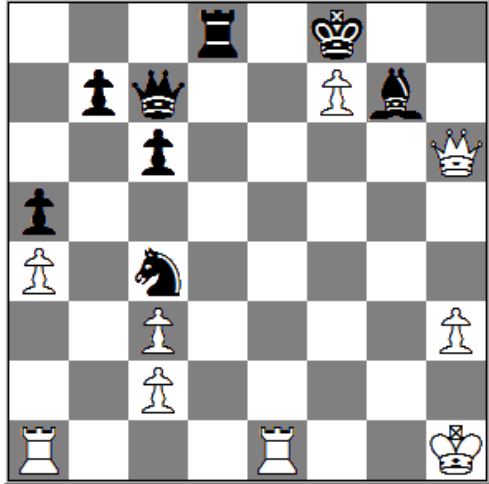
Nr. 16: Weiß zieht an (#3)



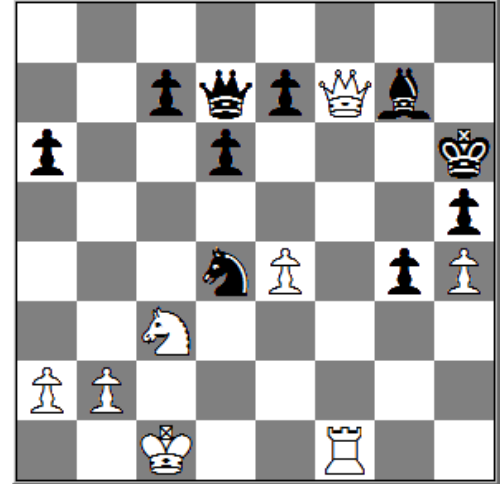
Nr. 17: Schwarz zieht und gewinnt (3)



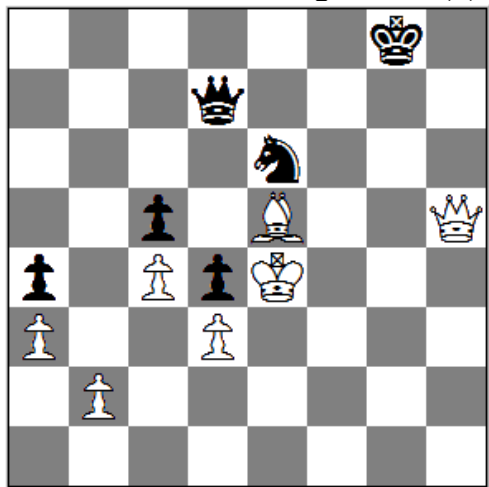
Nr. 18: Weiß zieht an (#3)



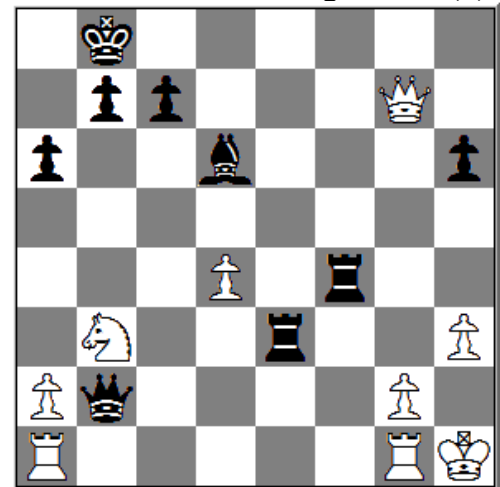
Nr. 19: Weiß zieht und gewinnt (3)



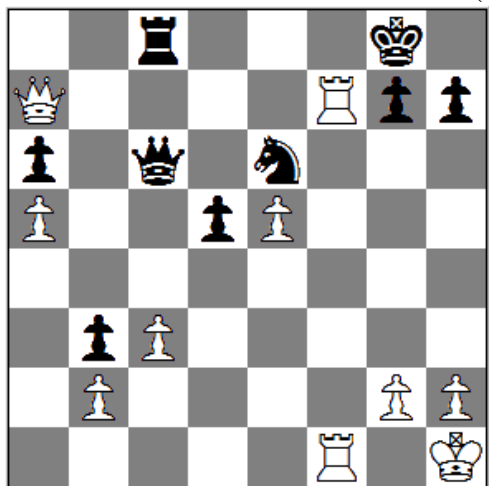
Nr. 20: Weiß zieht und gewinnt (3)



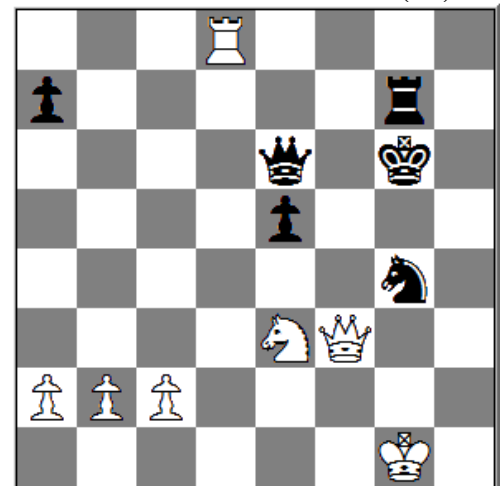
Nr. 21: Schwarz zieht und hält Remis (3)



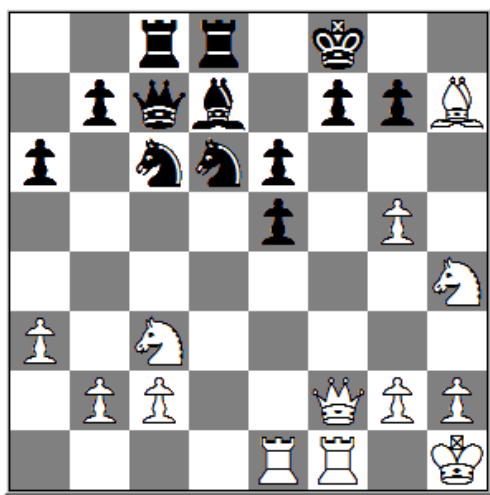
Nr. 22: Schwarz zieht an (#4)



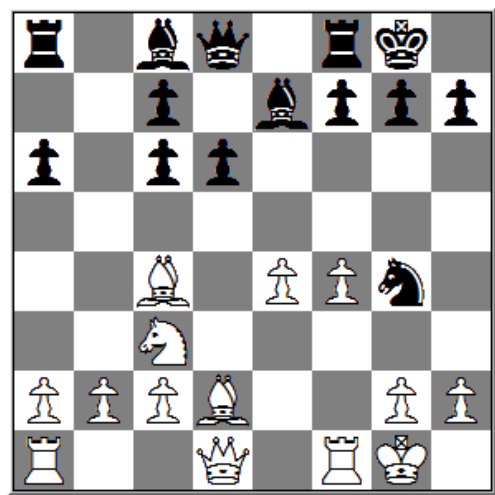
Nr. 23: Weiß zieht an (#4)



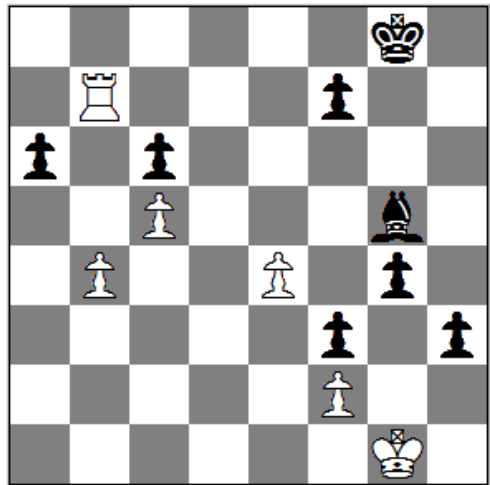
Nr. 24: Weiß zieht und gewinnt (4)



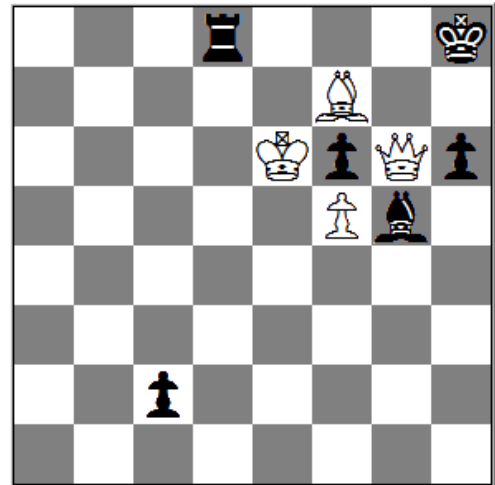
Nr. 25: Weiß zieht an (#4)



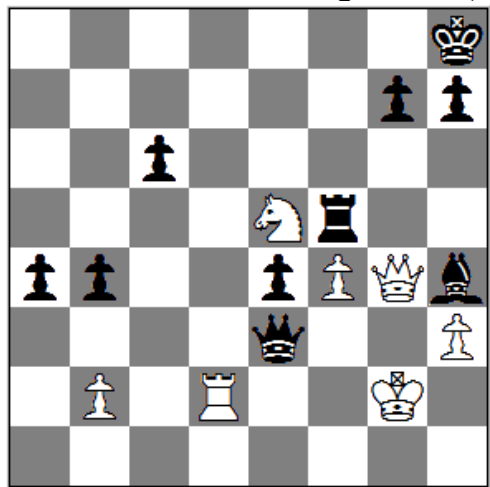
Nr. 26: Schwarz zieht und gewinnt (4)



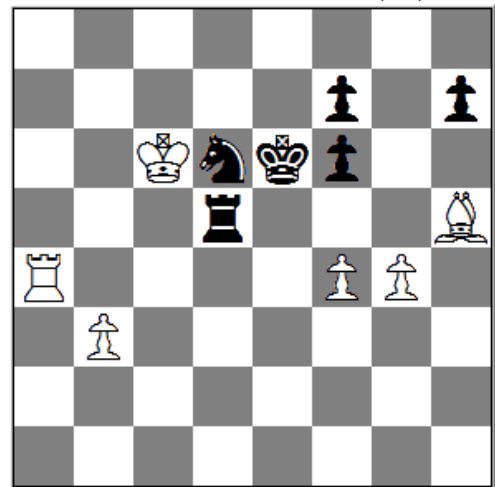
Nr. 27: Schwarz zieht und gewinnt (4)



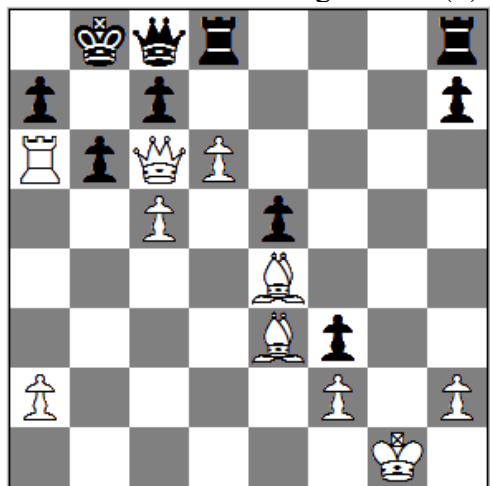
Nr. 28: Weiß zieht an (#5)



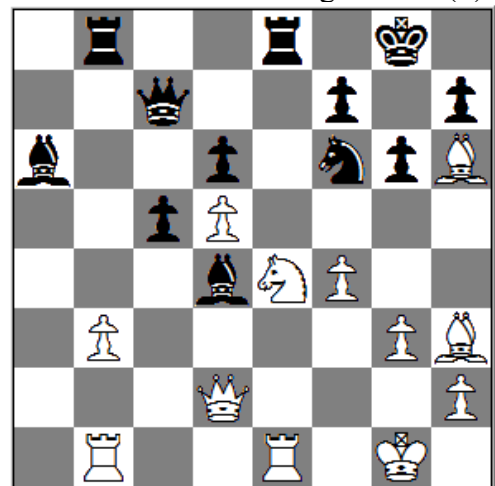
Nr. 29: Weiß zieht und gewinnt (5)



Nr. 30: Weiß zieht und gewinnt (5)



Nr. 31: Schwarz zieht an (#6)



Nr. 32: Weiß zieht und gewinnt (6)

# Taktik- und Kombinationsmeisterschaft 2010 – Lösungen

**(1) Schwarz zieht und gewinnt (1)**

1...Tc8 0–1

**(2) Schwarz zieht und gewinnt (1)**

1...Dxg3+ 0–1

**(3) Schwarz zieht und gewinnt (1)**

1...La6 0–1

**(4) Weiß zieht und gewinnt (1)**

1.Te4 1–0

**(5) Schwarz zieht und gewinnt (2)**

1...Sh3+ [1...Sf3+ 2.gxf3 Sh3+] 2.gxh3 Sf3+ 0–1

**(6) Weiß zieht und gewinnt (2)**

1.Se7+ Dxe7 2.Ld5+ 1–0

**(7) Weiß zieht und gewinnt (2)**

1.Dh8+ Kxh8 2.Sxf7+ 1–0

**(8) Weiß zieht und gewinnt (2)**

1.Lxf7+ Txf7 2.Sc4 1–0

**(9) Weiß zieht und gewinnt (2)**

1.Txg7 Lxg7 2.Lxf5 1–0

**(10) Weiß zieht und hält Remis (2)**

1.Df6 Kh7 2.Dxg7+ ½–½

**(11) Weiß zieht und gewinnt (2)**

1.Ld5+ Kb6 2.La5+ Kxa6 3.Lxd8 1–0

**(12) Weiß zieht und gewinnt (2)**

1.Lxf7+ Kxf7 2.Se6 1–0

**(13) Weiß zieht und gewinnt (2)**

1.Lf4 [1.h6 f4 2.h7 f5] 1...Kxf4 2.h6 1–0

**(14) Weiß zieht an (#3)**

1.Sc7+ Dxc7 2.Dxf7+ Lxf7 3.Lxf7# 1–0

**(15) Schwarz zieht und gewinnt (3)**

1...Txe3 2.Dxe3 Dc6+ 3.Kg1 Lc5 0–1

**(16) Weiß zieht an (#3)**

1.Dg6+ Lxg6 2.Sg5+ hxg5 3.hxg6# 1–0

**(17) Schwarz zieht und gewinnt (3)**

1...Lh3+ 2.Kg1 Da1 3.De2 c3 0–1

**(18) Weiß zieht an (#3)**

1.Dh6 Dxe5 2.Dxh7+ Kxh7 3.Kg2# 1–0

**(19) Weiß zieht und gewinnt (3)**

1.Te8+ Txe8 2.Dxg7+ Kxg7 3.fxe8S+ 1–0

**(20) Weiß zieht und gewinnt (3)**

1.Tf5 Sxf5 2.exf5 Kh7 3.f6 1–0

**(21) Schwarz zieht und hält Remis - (3)**

1...Dc6+ 2.Kf5 Sg7+ 3.Lxg7 Dg6+ ½–½

**(22) Schwarz zieht an (#4)**

1...Txh3+ 2.gxh3 Dh2+ 3.Kxh2 Tf2+ 4.Kh1 Th2# 0–1

**(23) Weiß zieht an (#4)**

1.Txg7+ Sxg7 2.Df7+ Kh8 3.Df8+ Txf8 4.Txf8# 1–0

**(24) Weiß zieht und gewinnt (4)**

1.Td6 Dxd6 2.Dxg4+ Kf7 3.Dxg7+ Kxg7 4.Sf5+ 1–0

**(25) Weiß zieht an (#4)**

1.Sg6+ [1.Dxf7+ Sxf7 2.Sg6+ Ke8 3.Lg8] 1...Ke8 2.Dxf7+ Sxf7 3.Lg8 Sxg5 [3...Sd4 4.Lxf7#] 4.Tf8# 1–0

**(26) Schwarz zieht und gewinnt (4)**

1...d5 2.exd5 Lc5+ 3.Kh1 Dh4 4.h3 Dg3 0–1

**(27) Schwarz zieht und gewinnt (4)**

1...Le3 [1...g3–+ 2.Td7 (2.fxg3 Le3+ 3.Kh2 f2) 2...Le3 3.fxe3 f2+ 4.Kf1 h2] 2.fxe3 g3 3.Td7 f2+ 4.Kf1 h2 0–1

**(28) Weiß zieht an (#5)**

1.Lg8 Txg8 2.Kf7 Txg6 3.fxg6 c1D 4.g7+ Kh7 5.g8D# 1–0

**(29) Weiß zieht und gewinnt (5)**

1.Sf7+ Kg8 2.Sh6+ Kh8 3.Dxg7+ Kxg7 4.Sxf5+ Kf7 5.Sxe3 1–0

**(30) Weiß zieht und gewinnt (5)**

1.Lxf7+ Sxf7 2.Te4+ Se5+ 3.Txe5+ Txe5 [3...fxe5 4.f5+] 4.fxe5 f5 [4...fxe5 5.Kc5] 5.gxf5+ Kxe5 [5...Kxf5 6.Kd6 h5 7.e6] 6.b4 1–0

**(31) Schwarz zieht an (#6)**

1...Tdg8+ 2.Kh1 Tg1+ 3.Kxg1 Dg8+ 4.Kf1 Dc4+ 5.Kg1 Tg8+ 6.Kh1 [6.Lg5 Dc1#] 6...Df1# 0–1

**(32) Weiß zieht und gewinnt (6)**

1.Dxd4 cxd4 2.Sxf6+ Kh8 3.Txe8+ Txe8 4.Lg7+ Kxg7 5.Sxe8+ Kf8 6.Sxc7 1–0

1. \_\_\_\_\_
2. \_\_\_\_\_
3. \_\_\_\_\_
4. \_\_\_\_\_
5. \_\_\_\_\_
6. \_\_\_\_\_
7. \_\_\_\_\_
8. \_\_\_\_\_
9. \_\_\_\_\_
10. \_\_\_\_\_
11. \_\_\_\_\_
12. \_\_\_\_\_
13. \_\_\_\_\_
14. \_\_\_\_\_
15. \_\_\_\_\_
16. \_\_\_\_\_
17. \_\_\_\_\_
18. \_\_\_\_\_
19. \_\_\_\_\_
20. \_\_\_\_\_
21. \_\_\_\_\_
22. \_\_\_\_\_
23. \_\_\_\_\_
24. \_\_\_\_\_
25. \_\_\_\_\_
26. \_\_\_\_\_
27. \_\_\_\_\_
28. \_\_\_\_\_
29. \_\_\_\_\_
30. \_\_\_\_\_
31. \_\_\_\_\_
32. \_\_\_\_\_