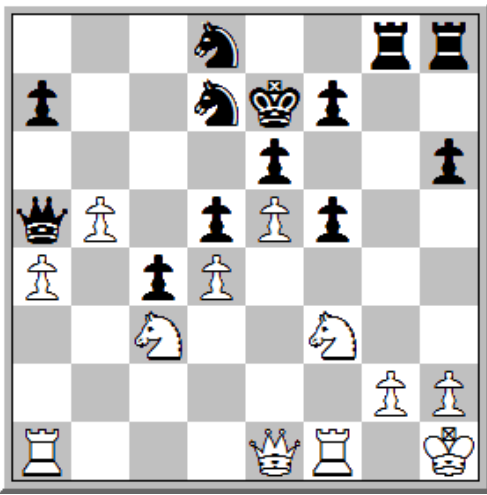
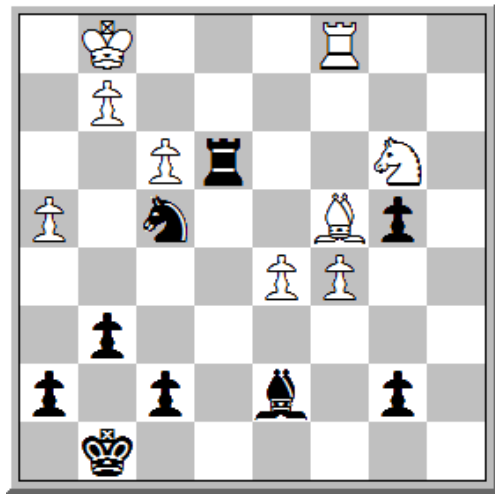


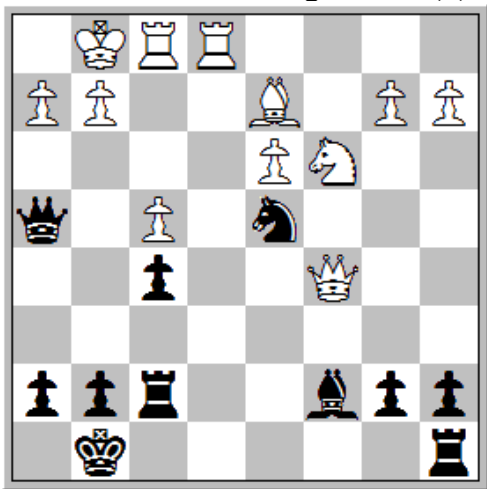
Taktik- und Kombinationsmeisterschaft 2009



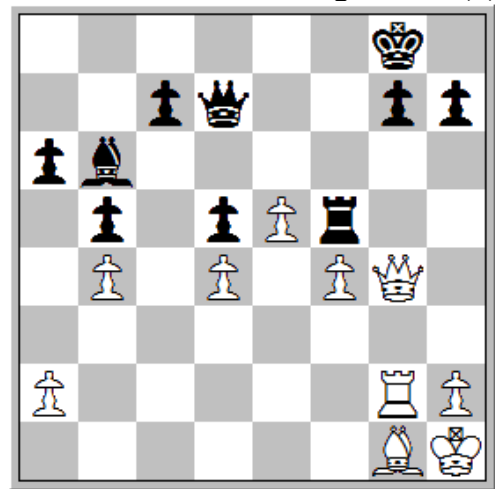
Nr. 1: Weiß zieht und gewinnt (1)



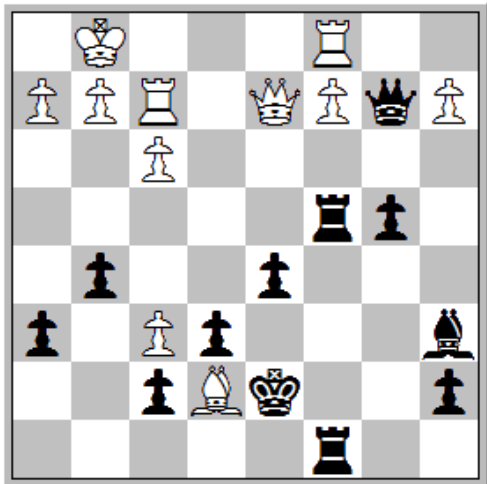
Nr. 2: Schwarz zieht und gewinnt (1)



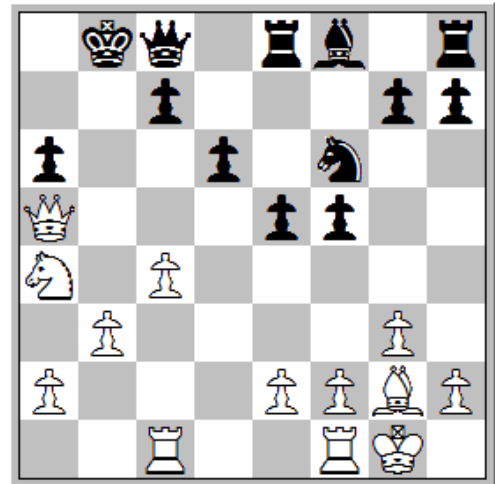
Nr. 3: Schwarz zieht und gewinnt (1)



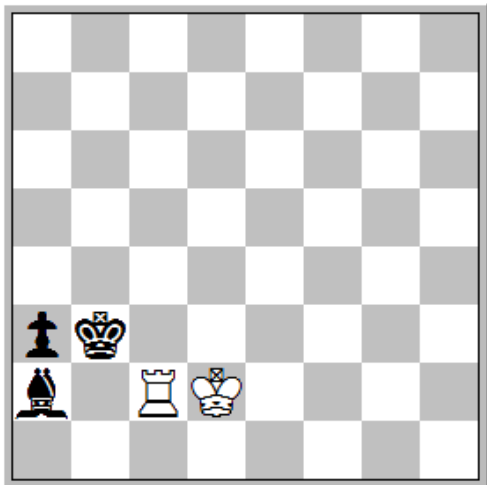
Nr. 4: Weiß zieht und gewinnt (1)



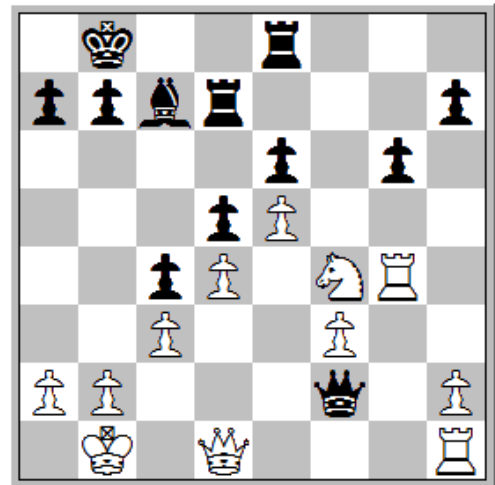
Nr. 5: Schwarz zieht und gewinnt (1)



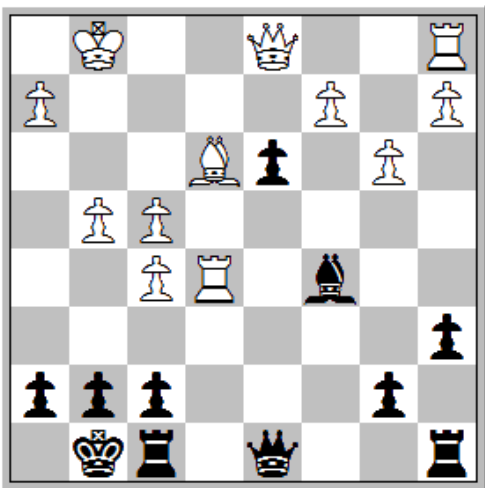
Nr. 06: Weiß zieht und gewinnt (1)



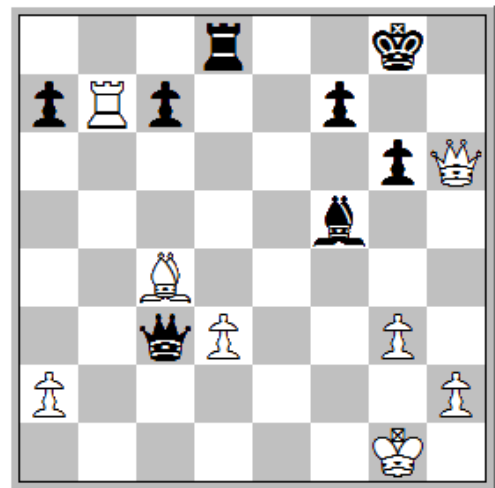
Nr. 7: Weiß zieht und gewinnt (1)



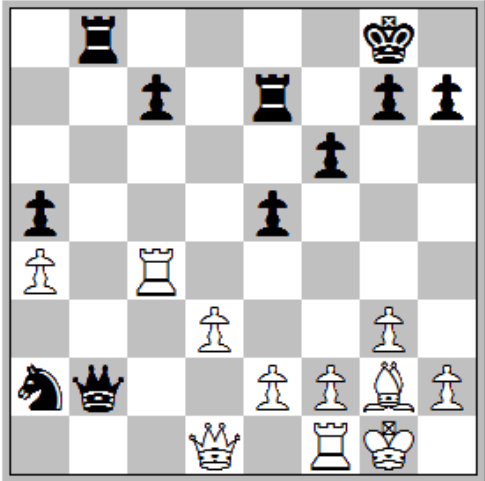
Nr. 8: Weiß zieht und gewinnt (1)



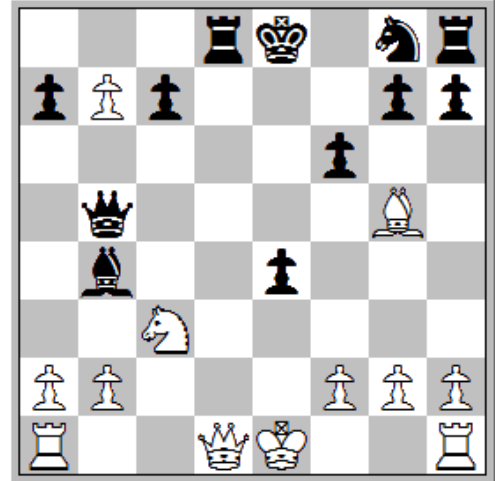
Nr. 9: Schwarz zieht und gewinnt (2)



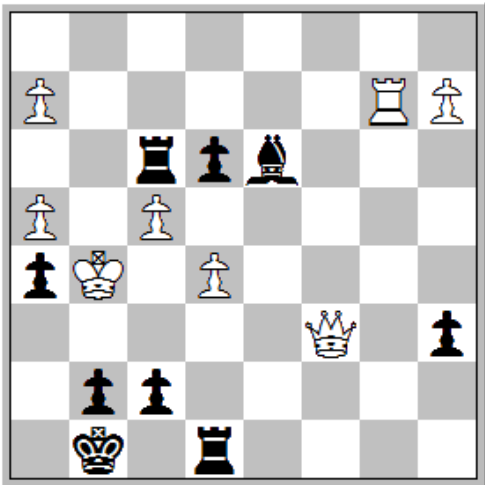
Nr. 10: Weiß zieht und gewinnt (2)



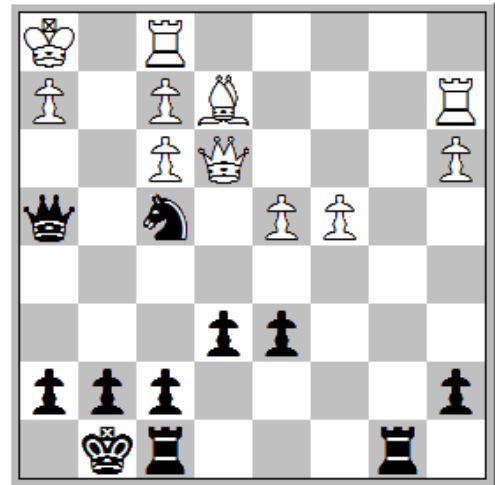
Nr. 11: Weiß zieht und gewinnt (2)



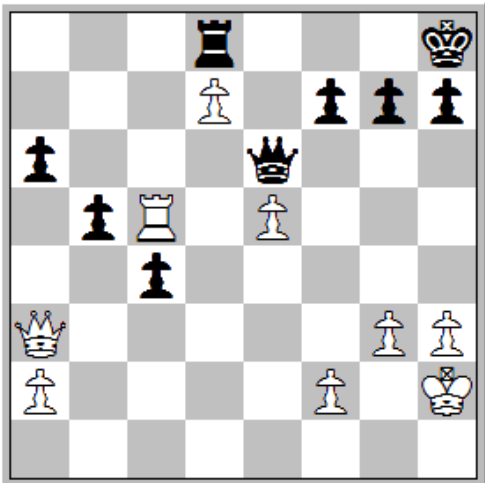
Nr. 12: Weiß zieht und gewinnt (2)



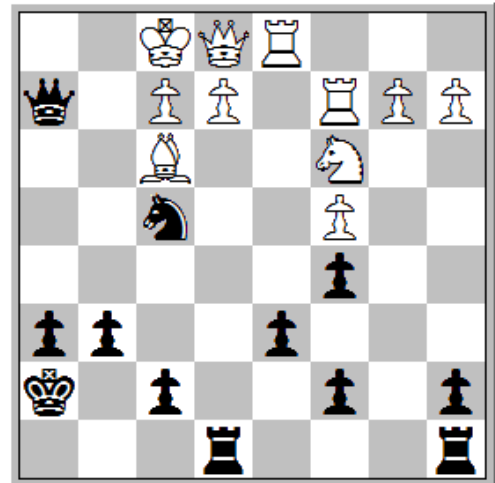
Nr. 13: Schwarz zieht an (#2)



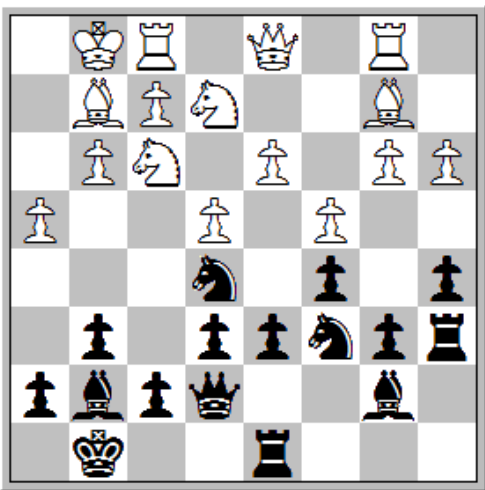
Nr. 14: Schwarz zieht und gewinnt (2)



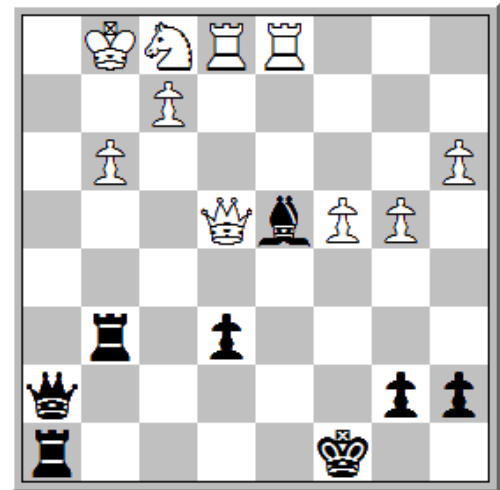
Nr. 15: Weiß zieht und gewinnt (2)



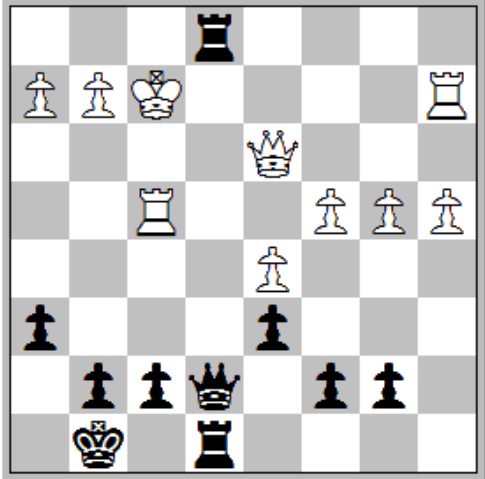
Nr. 16: Schwarz zieht und gewinnt (2)



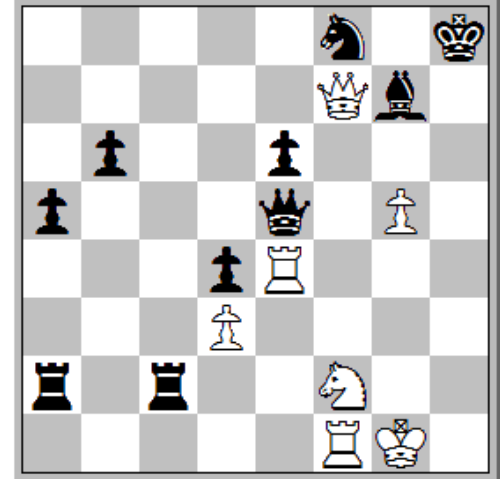
Nr. 17: Schwarz zieht und gewinnt (3)



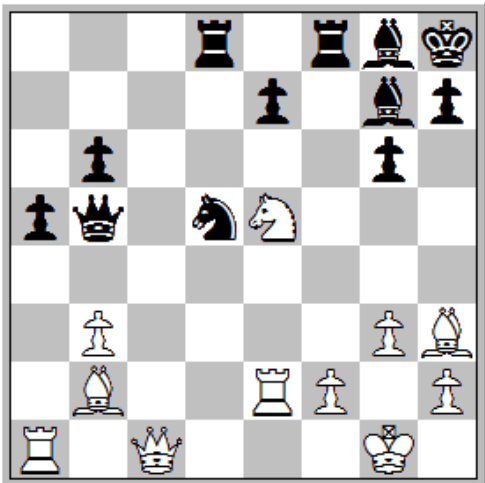
Nr. 18: Schwarz zieht an (#3)



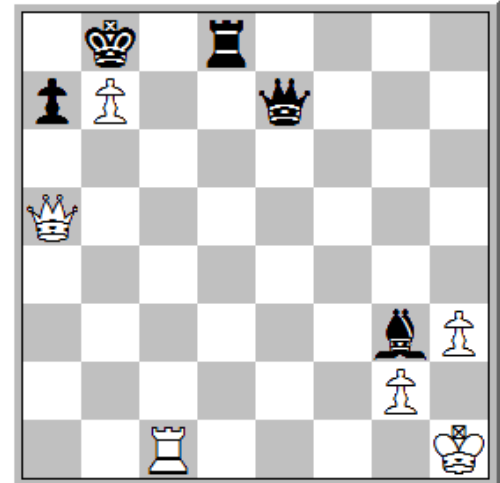
Nr. 19: Schwarz zieht und gewinnt (3)



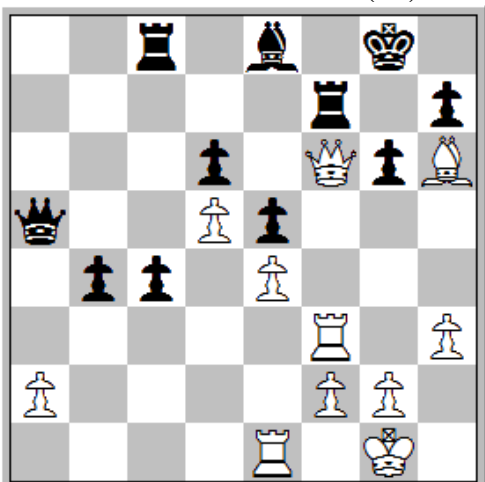
Nr. 20: Weiß zieht an (#3)



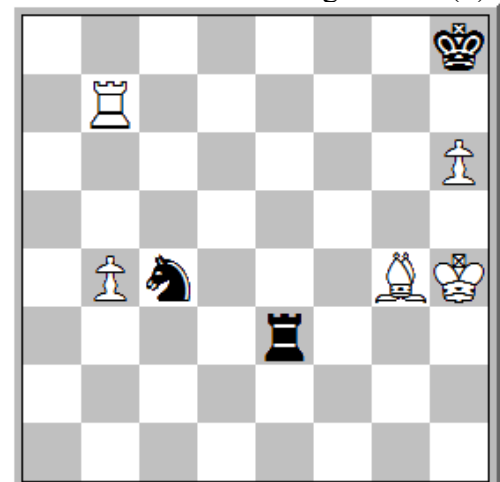
Nr. 21: Weiß zieht an (#3)



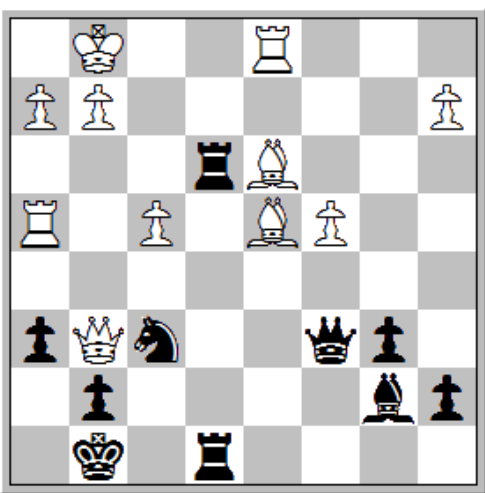
Nr. 22: Weiß zieht und gewinnt (3)



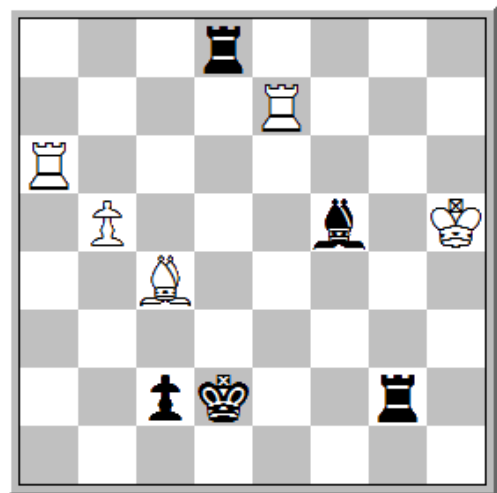
Nr. 23: Weiß zieht an (#3)



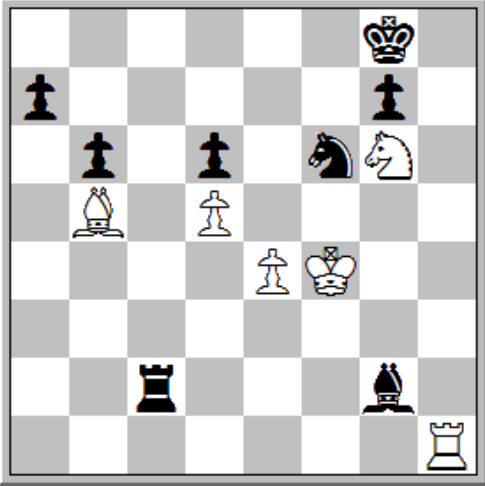
Nr. 24: Weiß zieht und gewinnt (3)



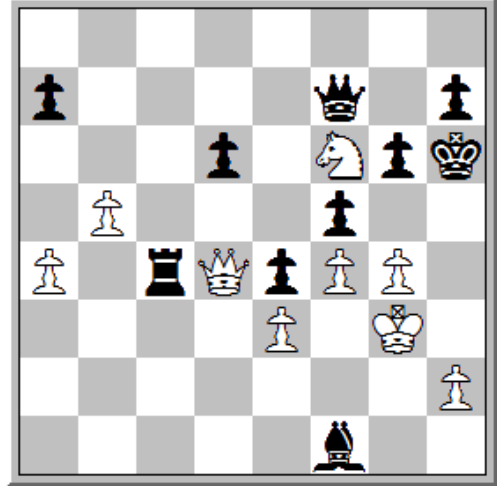
Nr. 25: Schwarz zieht und gewinnt (4)



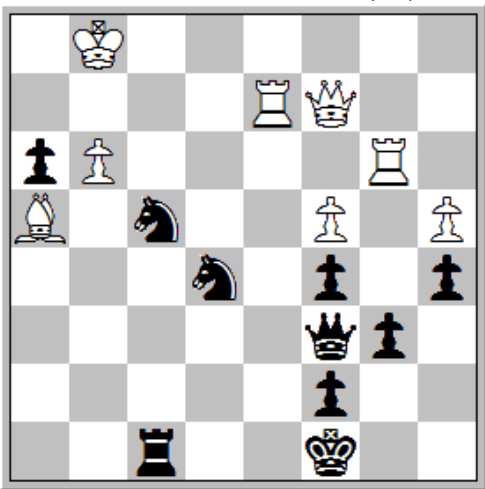
Nr. 26: Schwarz zieht an (#4)



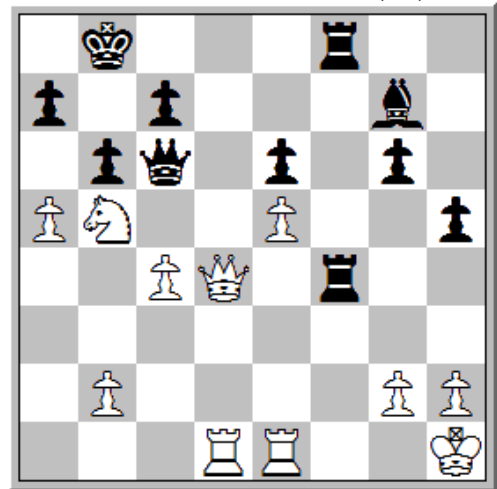
Nr. 27: Weiß zieht an (#4)



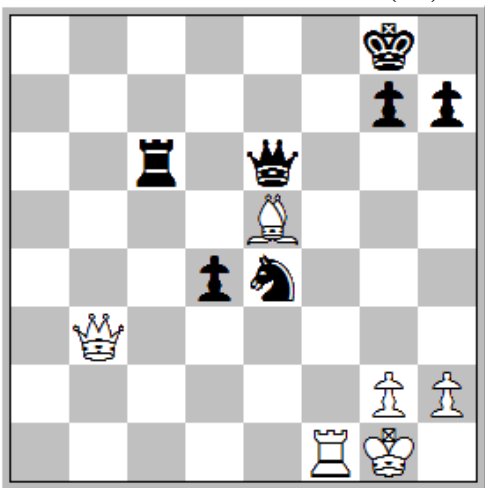
Nr. 28: Weiß zieht an (#4)



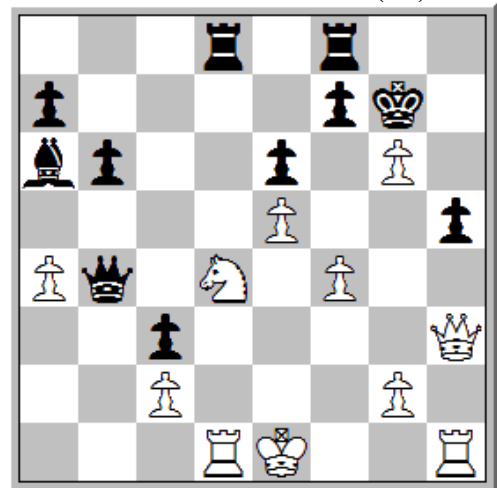
Nr. 29: Schwarz zieht an (#4)



Nr. 30: Weiß zieht an (#5)



Nr. 31: Weiß zieht an (#6)



Nr. 32: Weiß zieht an (#6)

Taktik- und Kombinationsmeisterschaft 2009 – Lösungen

(1) Weiß zieht und gewinnt (1) - 1 Punkt

1.Sxd5+ 1–0

(2) Schwarz zieht und gewinnt (1) - 1 Punkt

3...Txb3 0–1

(3) Schwarz zieht und gewinnt (1) - 1 Punkt

3...Lb6 0–1

(4) Weiß zieht und gewinnt (1) - 1 Punkt

1.e6 1–0

(5) Schwarz zieht und gewinnt (1) - 1 Punkt

1...Txc2 0–1

(6) Weiß zieht und gewinnt (1) - 1 Punkt

1.Sb6 1–0

(7) Weiß zieht und gewinnt (1) - 1 Punkt

1.Kc1 1–0

(8) Weiß zieht und gewinnt (1) - 1 Punkt

1.Sg2 1–0

(9) Schwarz zieht und gewinnt (2) - 2 Punkte

1...Lxe3+ 2.Txe3 Dd4 0–1

(10) Weiß zieht und gewinnt (2) - 2 Punkte

1.Lxf7+ Kxf7 2.Txc7+ 1–0

(11) Weiß zieht und gewinnt (2) - 2 Punkte

1.Ld5+ Kf8 2.Tc2 1–0

(12) Weiß zieht und gewinnt (2) - 2 Punkte

3.Dxd8+ Kxd8 4.0–0–0+ 1–0

(13) Schwarz zieht und gewinnt (#2) - 2 Punkte

1...Txe5+ 2.fxe5 Tf5# 0–1

(14) Schwarz zieht und gewinnt (2) - 2 Punkte

1...Dg5 2.Tg1 Tb1 0–1

(15) Weiß zieht und gewinnt (2) - 2 Punkte

1.Tc8 Txc8 2.De7 1–0

(16) Schwarz zieht und gewinnt (2) - 2 Punkte

1...Te3 2.fxe3 Sh3 0–1

(17) Schwarz zieht und gewinnt (3) - 3 Punkte

1...Sxf3+ 2.Lxf3 Lxb2 3.Txb2 Df6 0–1

(18) Schwarz zieht und gewinnt (#3) - 3 Punkte

1...Txg3+ 2.Sxg3 Dh2+ 3.Kf1 Dxf2# 0–1

(19) Schwarz zieht und gewinnt (3) - 3 Punkte

1...Tf1+ 2.Kg3 Dg5+ 3.Tg4 [3.Kh3 Dxf4] 3...Te3+ 0–1

(20) Weiß zieht und gewinnt (#3) - 3 Punkte

1.Th4+ Sh7 2.De8+ Lf8 3.Dxf8# 1–0

(21) Weiß zieht und gewinnt (#3) - 3 Punkte

1.Sxg6+ hxg6 2.Dh6+ Lh7 3.Dxg7# 1–0

(22) Weiß zieht und gewinnt (3) - 3 Punkte

1.Tc8+ Txc8 2.Dxa7+ Kxa7 3.bxc8S+ 1–0

(23) Weiß zieht und gewinnt (#3) - 3 Punkte

1.De7 Dc7 [1...La4 2.Dxf7+ Kh8 3.Dg7#] 2.Df8+ Txf8 3.Txf8# 1–0

(24) Weiß zieht und gewinnt (3) - 3 Punkte

1.Tb8+ Kh7 2.Lf5+ Kxh6 3.Tb7 1–0

(25) Schwarz zieht und gewinnt (4) - 4 Punkte

1...Txd3 2.Txd3 Te1+ 3.Kf2 Se4+ 4.Kxe1 Dxg6 0–1

(26) Schwarz zieht und gewinnt (#4) - 4 Punkte

1...Ta1+ 2.Ta2 Txa2+ 3.Ta3 Lb3+ 4.Ka5 Txa3# 0–1

(27) Weiß zieht und gewinnt (#4) - 4 Punkte

1.Th8+ Kf7 2.Le8+ Sxe8 3.Kg5 Lxe4 4.Tf8# 1–0

(28) Weiß zieht und gewinnt (#4) - 4 Punkte

1.Sg8+ Dxg8 2.g5+ Kh5 3.Dd1+ Le2 4.Dxe2# 1–0

(29) Schwarz zieht und gewinnt (#4) - 4 Punkte

1...Se2+ 2.Txe2 Tf1+ 3.Kxf1 Dh1+ 4.Kf2 Sg4# 0–1

(30) Weiß zieht und gewinnt (#5) - 5 Punkte

1.Dd8+ Txd8 2.Txd8+ Kb7 3.a6+ Kxa6 4.Ta1+ Kb7 5.Txa7# 1–0

(31) Weiß zieht und gewinnt (#6) - 6 Punkte

1.Ld6 h5 2.Dxe6+ Kh7 3.Dxe4+ Kh6 4.Tf6+ gxf6 5.Lf8+ Kg5 6.h4# 1–0

(32) Weiß zieht und gewinnt (#6) - 6 Punkte

1.Dxh5 Th8 2.Sxe6+ fxe6 3.Td7+ De7 4.Txe7+ Kf8 5.Dxh8+ Kxe7 6.Th7# 1–0

1. _____ 2. _____ 3. _____ 4. _____

5. _____ 6. _____ 7. _____ 8. _____

9. _____ 10. _____

11. _____ 12. _____

13. _____ 14. _____

15. _____ 16. _____

17. _____ 18. _____

19. _____ 20. _____

21. _____ 22. _____

23. _____ 24. _____

25. _____

26. _____

27. _____

28. _____

29. _____

30. _____

31. _____

32. _____
