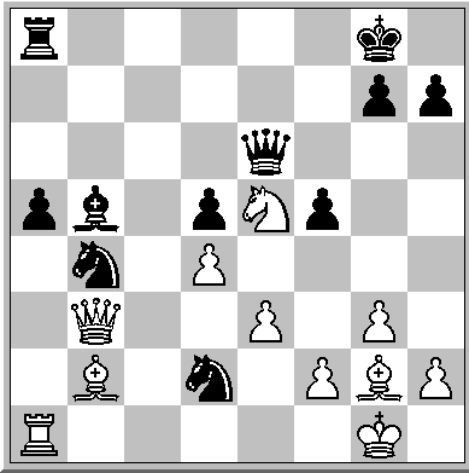
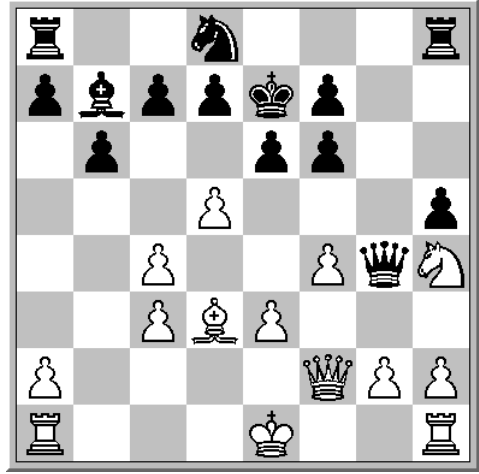


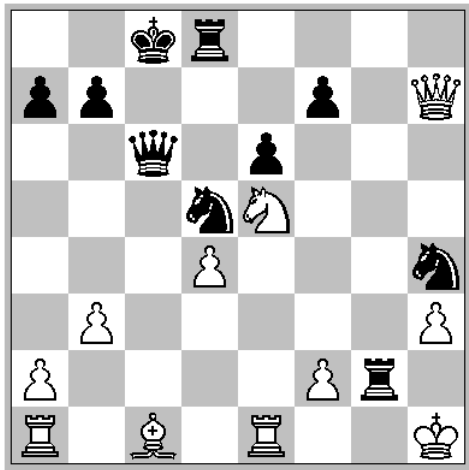
# Taktik- und Kombinationsmeisterschaft 2006



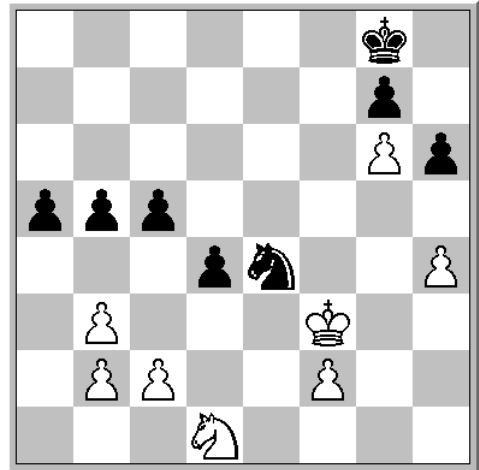
Nr.1: Weiß zieht und gewinnt (1)



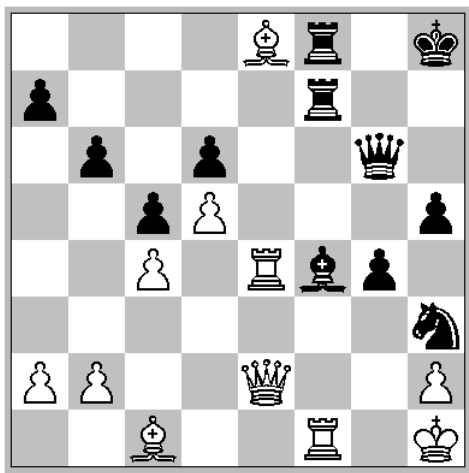
Nr.2: Weiß zieht und gewinnt (1)



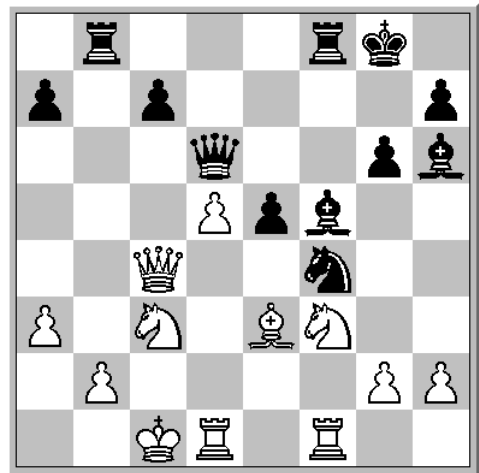
Nr. 3: Schwarz zieht und gewinnt (1)



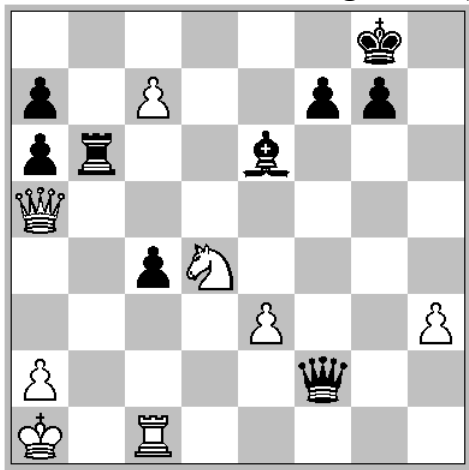
Nr. 4: Schwarz zieht und gewinnt (1)



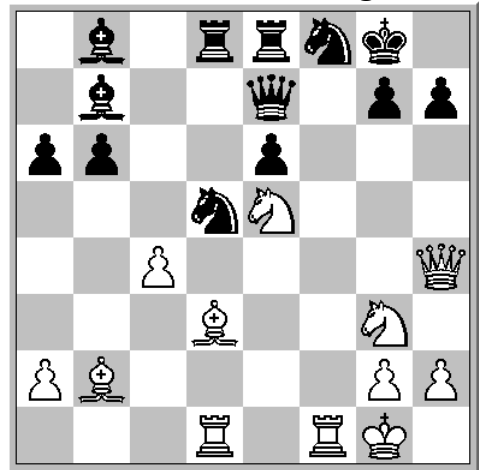
Nr. 5: Schwarz zieht und gewinnt (1)



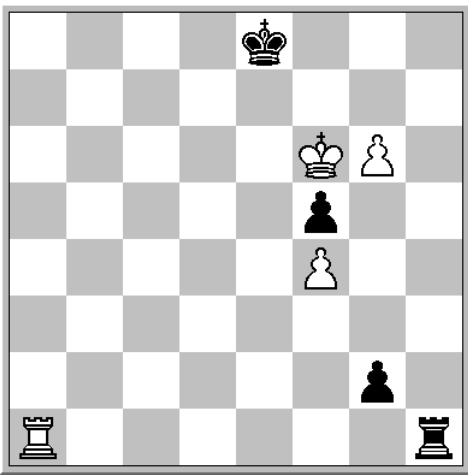
Nr. 6: Schwarz zieht und gewinnt (1)



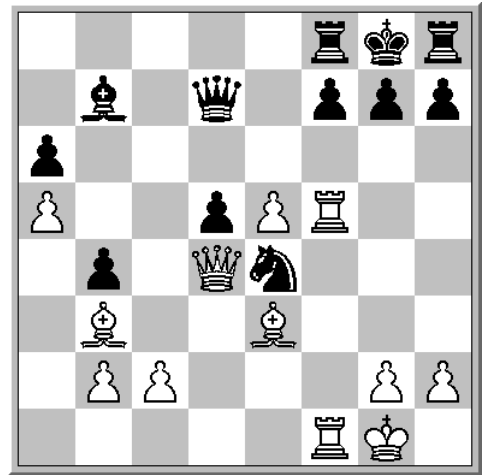
Nr. 7: Weiß zieht und gewinnt (2)



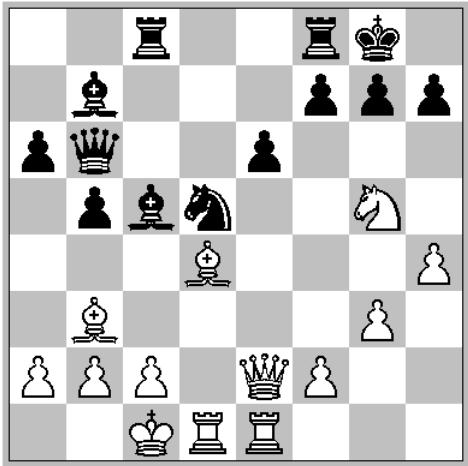
Nr. 8: Weiß zieht und gewinnt (2)



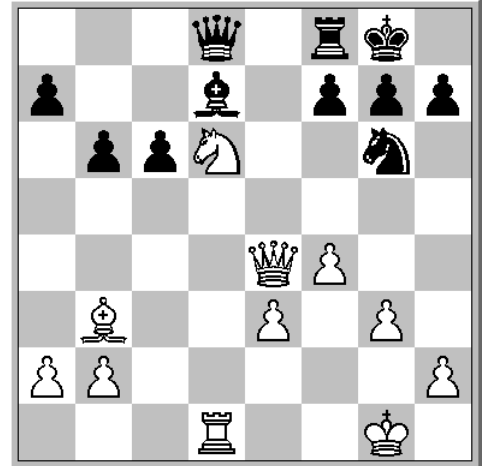
Nr. 9: Weiß zieht und gewinnt (2)



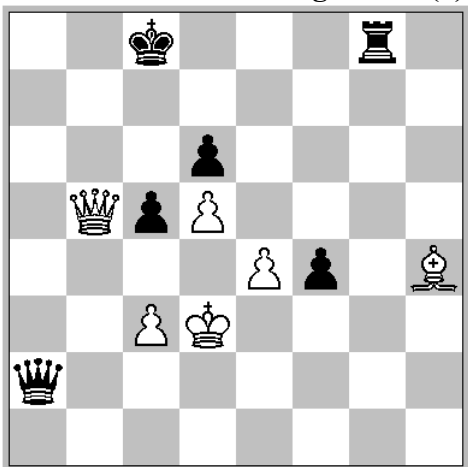
Nr. 10: Weiß zieht und gewinnt (2)



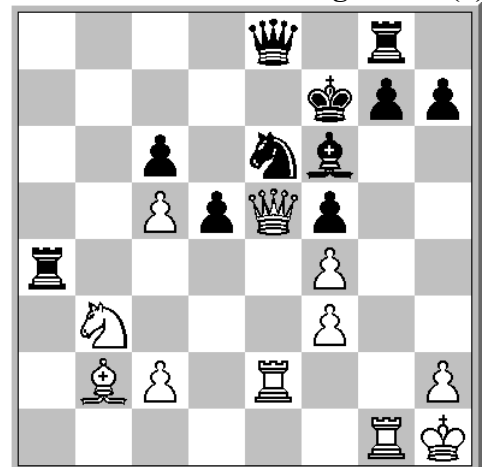
Nr. 11: Weiß zieht und gewinnt (2)



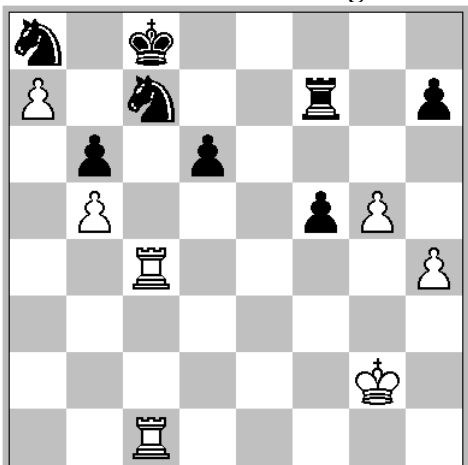
Nr. 12: Weiß zieht und gewinnt (2)



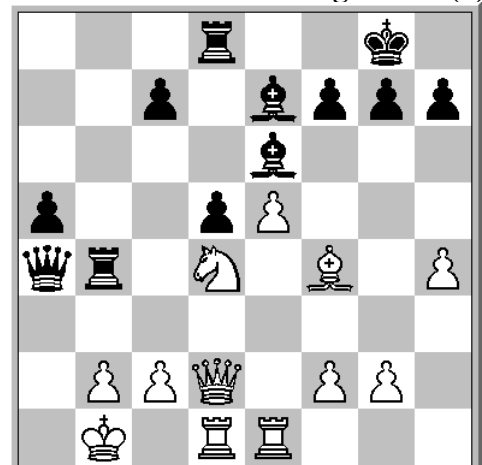
Nr. 13: Schwarz zieht und gewinnt (3)



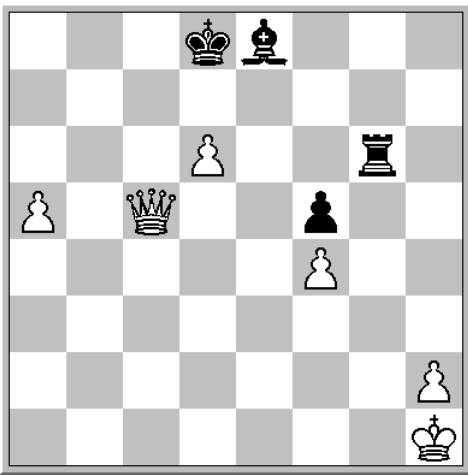
Nr. 14: Weiß zieht und gewinnt (3)



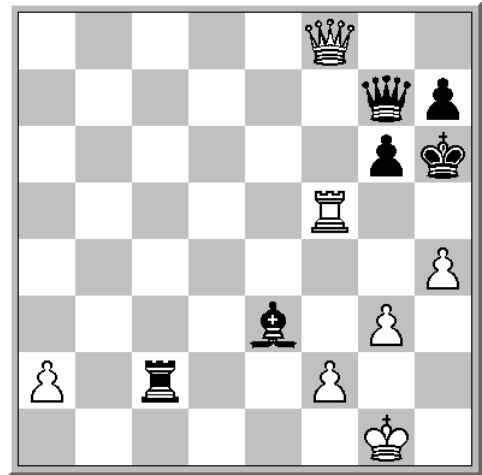
Nr. 15: Weiß zieht und gewinnt (5)



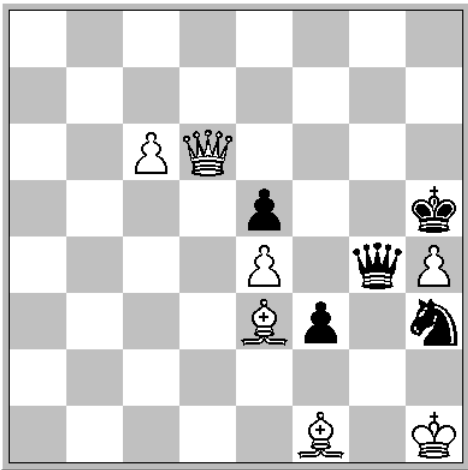
Nr. 16: Schwarz zieht und gewinnt (5)



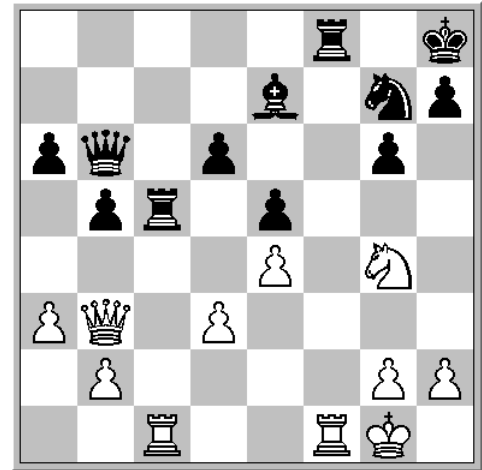
Nr.17: Schwarz zieht und hält Remis (2)



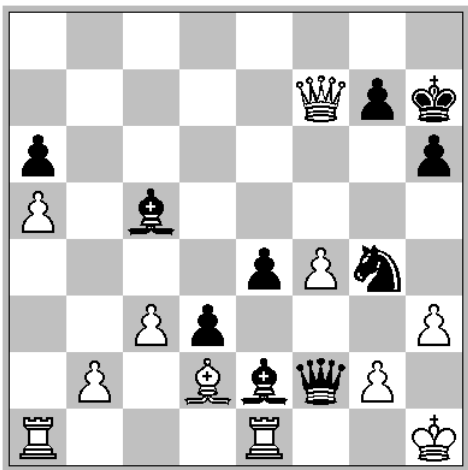
Nr. 18: Weiß zieht und hält Remis (2)



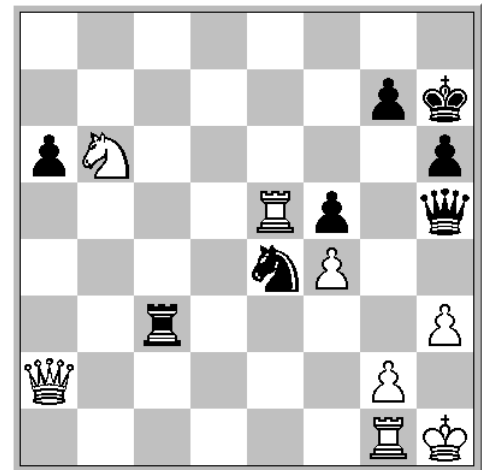
Nr. 19: Schwarz zieht und hält Remis (3)



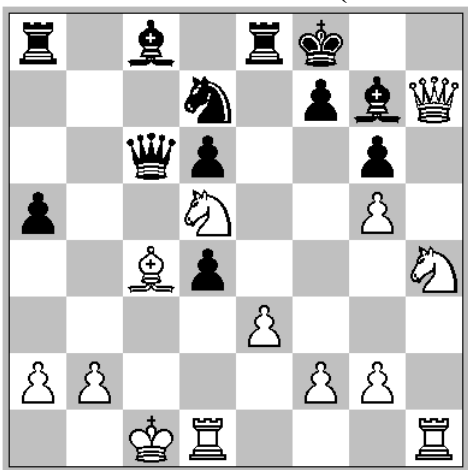
Nr. 20: Weiß zieht und hält Remis (4)



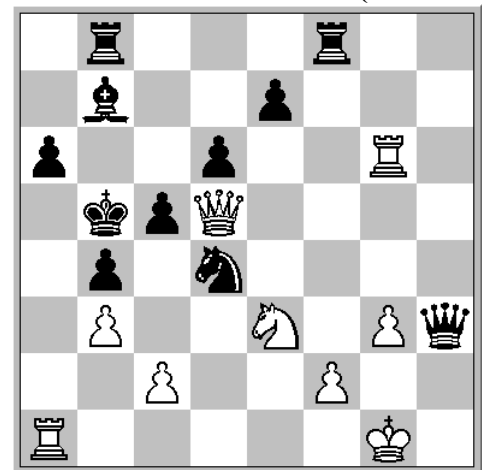
Nr. 21: Schwarz zieht an (Matt in 3)



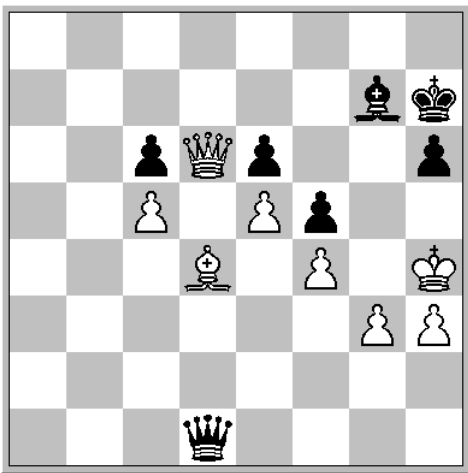
Nr. 22: Schwarz zieht an (Matt in 3)



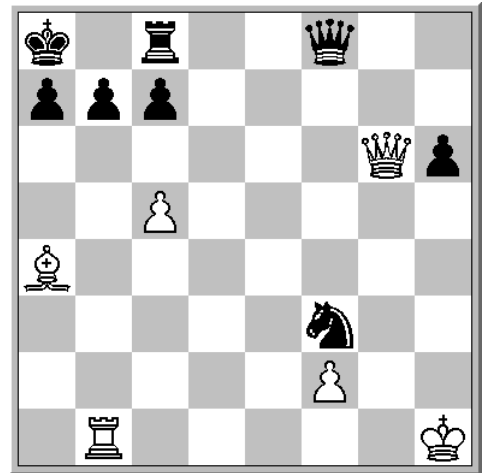
Nr. 23: Weiß zieht an (Matt in 4)



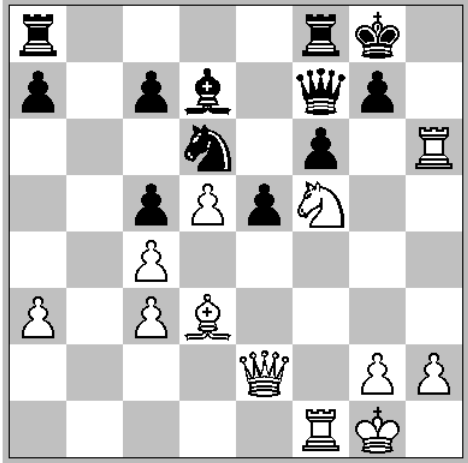
Nr. 24: Weiß zieht an (Matt in 4)



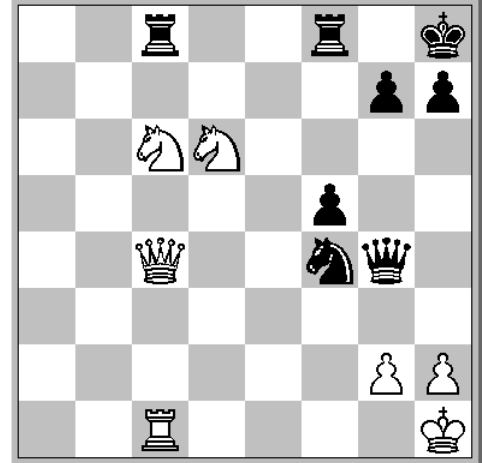
Nr. 25: Schwarz zieht an (Matt in 4)



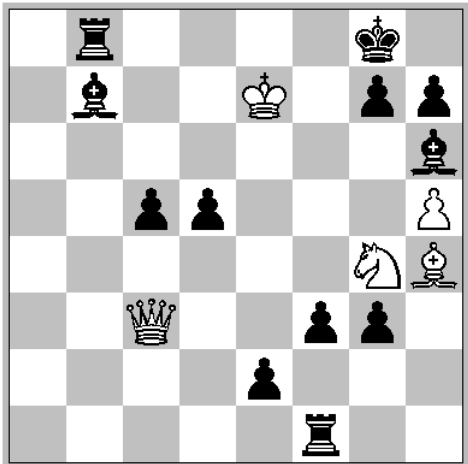
Nr. 26: Weiß zieht an (Matt in 4)



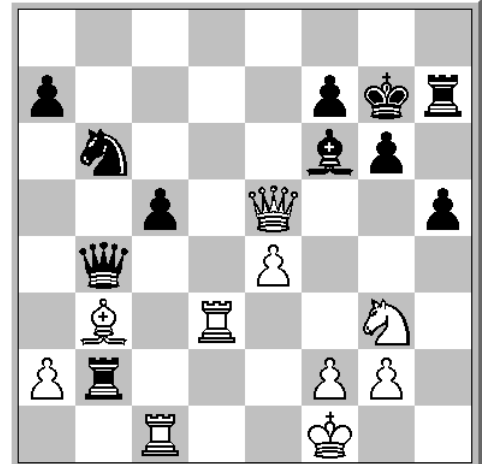
Nr. 27: Weiß zieht an (Matt in 5)



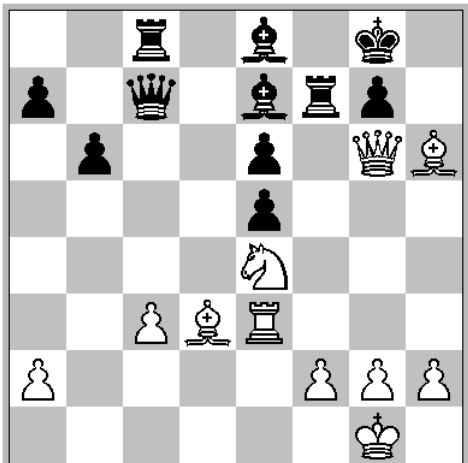
Nr. 28: Weiß zieht an (Matt in 5)



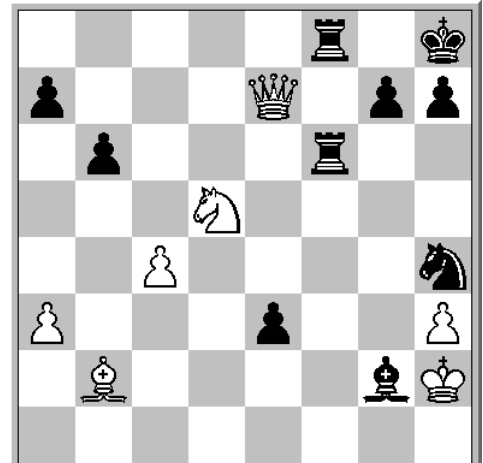
Nr. 29: Weiß zieht an (Matt in 5)



Nr. 30: Weiß zieht an (Matt in 6)



Nr. 31: Weiß zieht an (Matt in 6)



Nr. 32: Schwarz zieht an (Matt in 7)

# Taktik- und Kombinationsmeisterschaft 2006 – Lösungen

**(1) Weiss zieht und gewinnt (1) - 1 Punkt**

1.Dxb4

**(2) Weiss zieht und gewinnt (1) - 1 Punkt**

2.Sg6+

**(3) Schwarz zieht und gewinnt (1) - 1 Punkt**

1...Se3

**(4) Schwarz zieht und gewinnt (1) - 1 Punkt**

1...Sc3

**(5) Schwarz zieht und gewinnt (1) - 1 Punkt**

1...Le3

**(6) Schwarz zieht und gewinnt (1) - 1 Punkt**

1...Db6

**(7) Weiss zieht und gewinnt (2) - 2 Punkte**

1.Dxb6 axb6 2.Sxe6

**(8) Weiss zieht und gewinnt (2) - 2 Punkte**

1.Txf8+ Kxf8 2.Sg6+

**(9) Weiss zieht und gewinnt (2) - 2 Punkte**

1.Tg1 Tg1 2.g7

**(10) Weiss zieht und gewinnt (2) - 2 Punkte**

1.Dxe4 dxe4 2.e6

**(11) Weiss zieht und gewinnt (2) - 2 Punkte**

1.Dh5 h6 2.Txe6

**(12) Weiss zieht und gewinnt (2) - 2 Punkte**

1.Sxf7 Txf7 2.Dc4! [2.De6 ->0,5]

**(13) Schwarz zieht und gewinnt (3) - 3 Punkte**

1...Tg3+ 2.Lxg3 c4+ 3.Kd4 [3.Dxc4+ Dxc4+] 3...Dd2+

**(14) Weiss zieht und gewinnt (3) - 3 Punkte**

1.Txg7+ Lxg7 [1...Txg7 2.Dxf6+ Kg8 3.Txe6] 2.Dxf5+ Ke7 3.Txe6+

**(15) Weiss zieht und gewinnt (5) - 5 Punkte**

1.Txc7+ Txc7 2.Txc7+ Sxc7 3.h5 Kb7 [3...Kd7 4.g6 hxg6 5.h6] 4.g6 hxg6 5.h6 [5.hxg6 Se6]

**(16) Schwarz zieht und gewinnt (5) - 5 Punkte**

1...Txb2+ 2.Kxb2 Tb8+ [2...Da3+ 3.Kb1 Tb8+ 4.Sb3 Txb3+ 5.cxb3 Lf5+] 3.Sb3 Da3+ 4.Kb1 Txb3+ 5.cxb3 Lf5+

**(17) Schwarz zieht und haelt Remis(2) - 2 Punkte**

1...Lc6+ 2.Dxc6 Tg1+

**(18) Weiss zieht und haelt Remis (2) - 2 Punkte**

1.Th5+ gxh5 2.Dd6+

**(19) Schwarz zieht und haelt Remis(3) - 3 Punkte**

1...Sf2+ 2.Lxf2 Dh3+ 3.Kg1 Dg4+

**(20) Weiss zieht und haelt Remis (4) - 4 Punkte**

1.Txf8+ Lxf8 2.Dg8+ Kxg8 3.Sh6+ Kh8 4.Sf7+

**(21) Schwarz zieht und gewinnt(#3) - 3 Punkte**

1...Dxg2+ 2.Kxg2 Lf3+ 3.Kf1 Sh2#

**(22) Schwarz zieht und gewinnt (#3) - 3 Punkte**

1...Txh3+ 2.gxh3 Dxh3+ 3.Dh2 Sf2#

**(23) Weiss zieht und gewinnt (#4) - 4 Punkte**

1.Sxg6+ fxg6 2.Dg8+ Kxg8 3.Se7+ Kf8 4.Sxg6#

**(24) Weiss zieht und gewinnt (#4) - 4 Punkte**

1.Ta5+ Kxa5 2.Dxc5+ dxc5 3.Sc4+ Kb5 4.Tb6#

**(25) Schwarz zieht und gewinnt(#4) - 4 Punkte**

1...Lf6+ 2.exf6 Kg6 3.g4 De1+ 4.Lf2 Dxf2#

**(26) Weiss zieht und gewinnt (#4) - 4 Punkte**

1.Da6 [1.Lc6? Tb8] 1...Tb8 2.Lc6 Dc8 3.Dxa7+ Kxa7 4.Ta1#

**(27) Weiss zieht und gewinnt (#5) - 5 Punkte**

1.Se7+ Dxe7 2.Th8+ Kxh8 3.Dh5+ Kg8 4.Dh7+ Kf7 5.Lg6#

**(28) Weiss zieht und gewinnt (#5) - 5 Punkte**

1.Dg8+ Kxg8 2.Se7+ Kh8 3.Sf7+ Txf7 4.Txc8+ Tf8 5.Txf8#

**(29) Weiss zieht und gewinnt (#5) - 5 Punkte**

1.Sxh6+ gxh6 [1...Kh8 2.Sf7+ Kg8 3.Dxg7+ Kxg7 4.Lf6+ Kg8 5.Sh6#] 2.Dh8+ Kxh8 3.Kf7 Tf8+ 4.Kxf8 e1D 5.Lf6#

**(30) Weiss zieht und gewinnt (#6) - 6 Punkte**

1.Sf5+ gxf5 2.Tg3+ Kf8 3.Tg8+ [3.Dd6+! Le7 4.Db8+ Sc8 5.Dxc8+ Ld8 6.Dxd8#] 3...Kxg8 4.De8+ Kg7 5.Dxf7+ Kh6 6.Dxf6#

**(31) Weiss zieht und gewinnt (#6) - 6 Punkte**

1.Dh7+ Kxh7 2.Sf6+ Kh8 3.Lxg7+ Txg7 4.Th3+ Lh5 5.Txh5+ Th7 6.Txh7#

**(32) Schwarz zieht und gewinnt(#7) - 7 Punkte**

1...Sf3+ 2.Kxg2 Se1+ 3.Kh2 Tf2+ 4.Kg3 Tg2+ 5.Kh4 Sf3+ 6.Kh5 Tf5+ 7.Dg5 Tg5# [7...Tfxg5#]