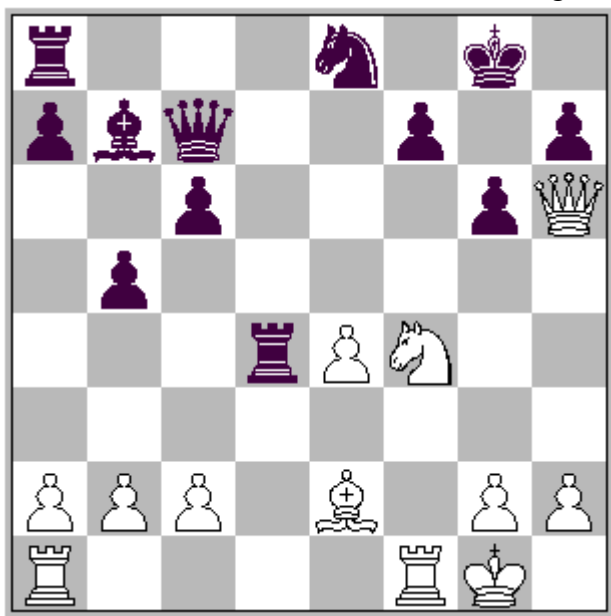
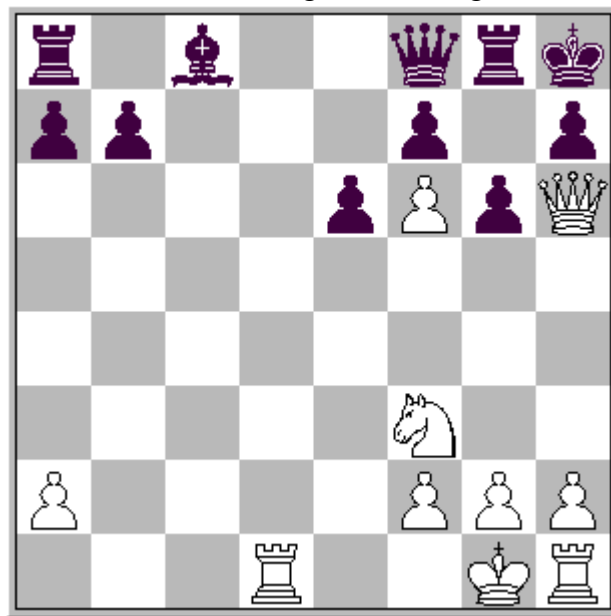


Taktik- und Kombinationsmeisterschaft 2005

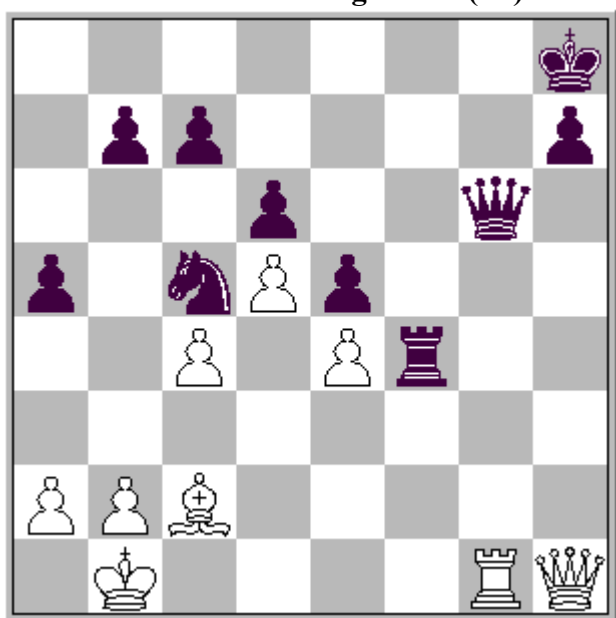
Unter den Aufgaben stehen die erreichbaren Punkte, 94 sind insgesamt zu erzielen.
Auf dieser Seite ist immer nur der erste Zug des Anziehenden auf dem Lösungszettel anzugeben!



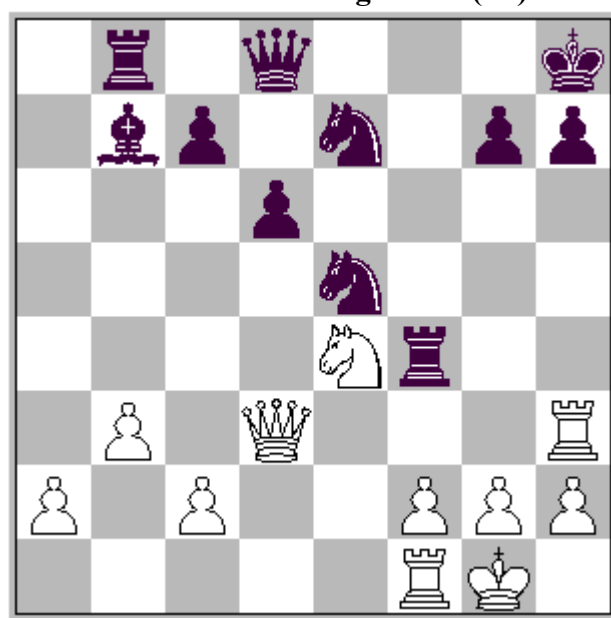
Nr. 01: Weiß zieht und gewinnt (1P)



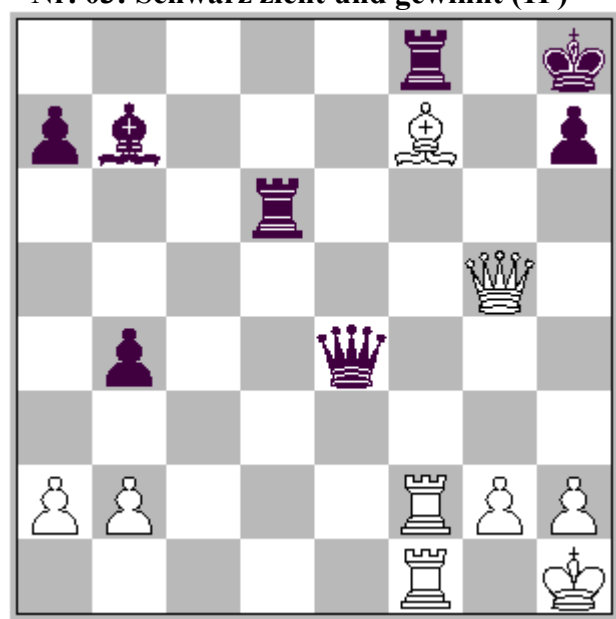
Nr. 02: Weiß zieht und gewinnt (1P)



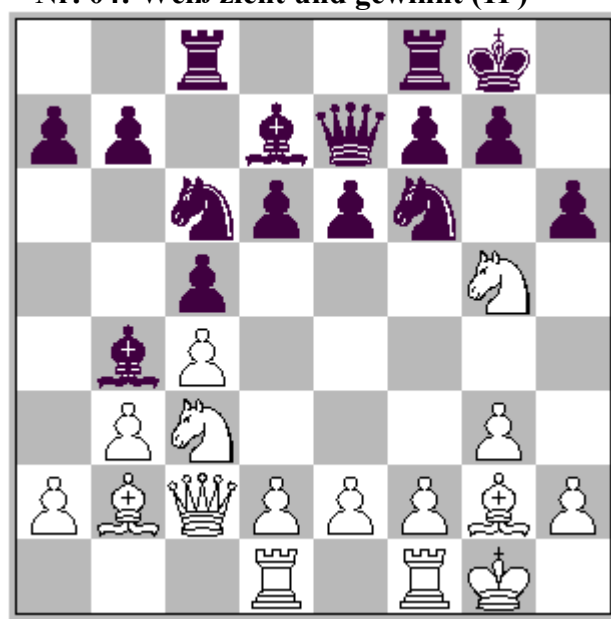
Nr. 03: Schwarz zieht und gewinnt (1P)



Nr. 04: Weiß zieht und gewinnt (1P)

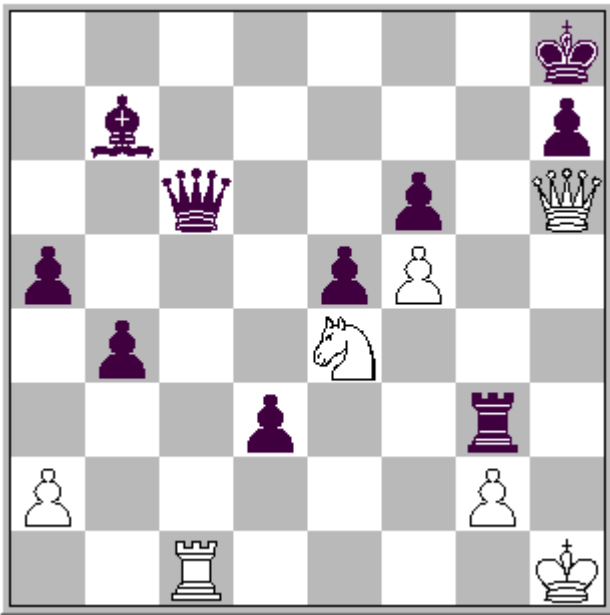


Nr. 05: Weiß zieht und gewinnt (1P)

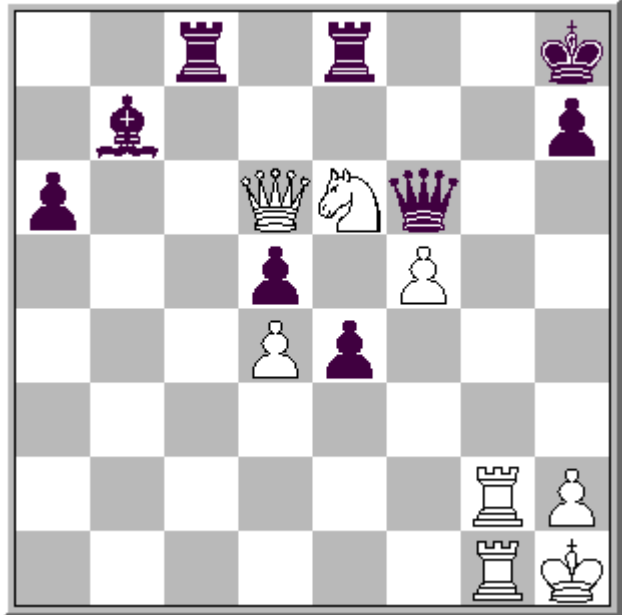


Nr. 06: Weiß zieht und gewinnt (1P)

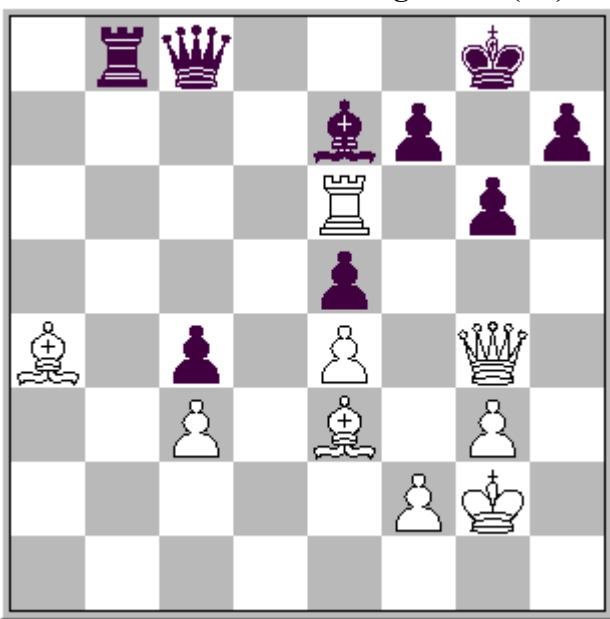
Auch auf dieser Seite bitte nur den ersten Zug des Anziehenden notieren!



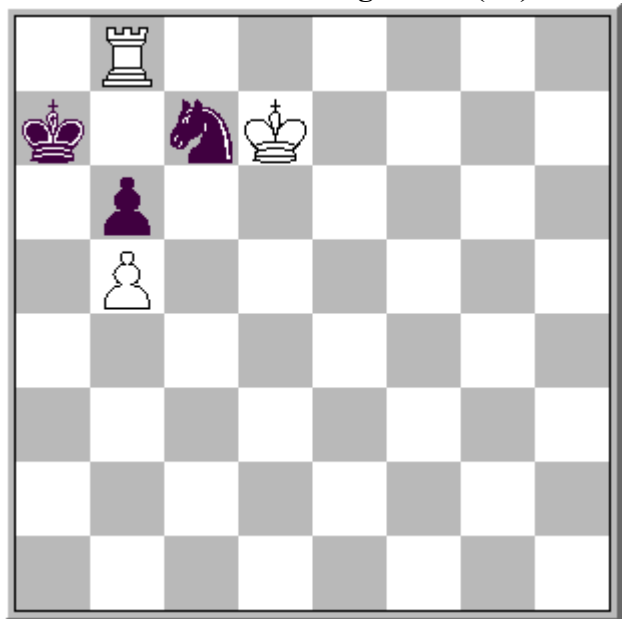
Nr. 07: Schwarz zieht und gewinnt (1P)



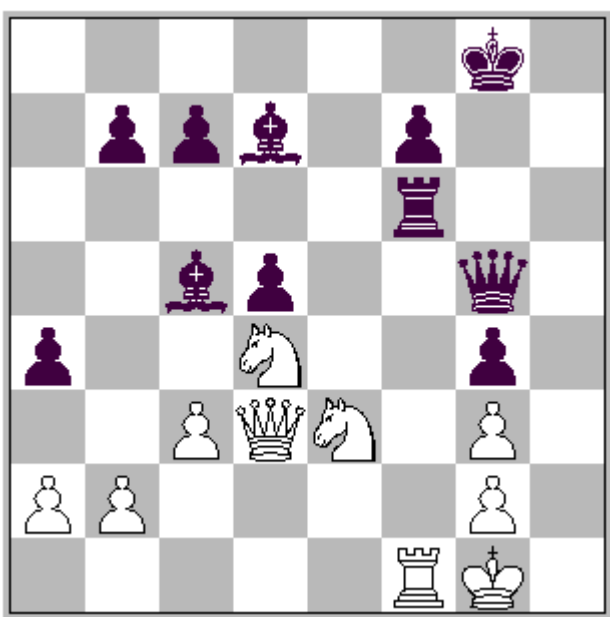
Nr. 08: Weiß zieht und gewinnt (1P)



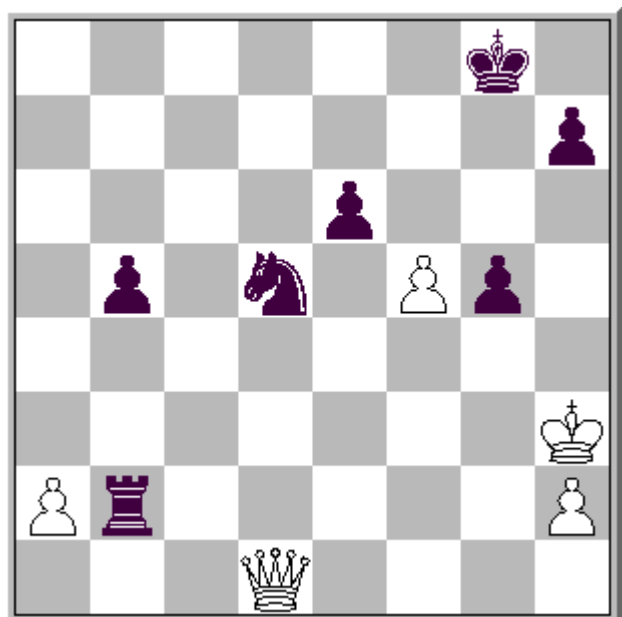
Nr. 09: Weiß zieht und gewinnt (1P)



Nr. 10: Weiß zieht und gewinnt (1P)

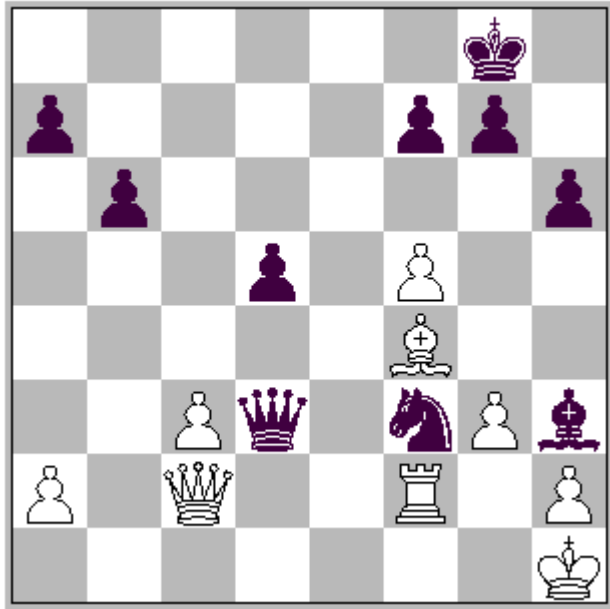


Nr. 11: Schwarz zieht und gewinnt (1P)

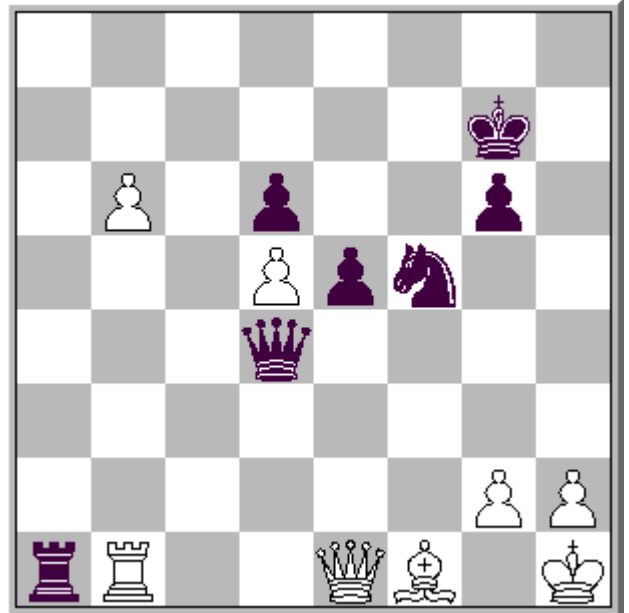


Nr. 12: Schwarz zieht und gewinnt (1P)

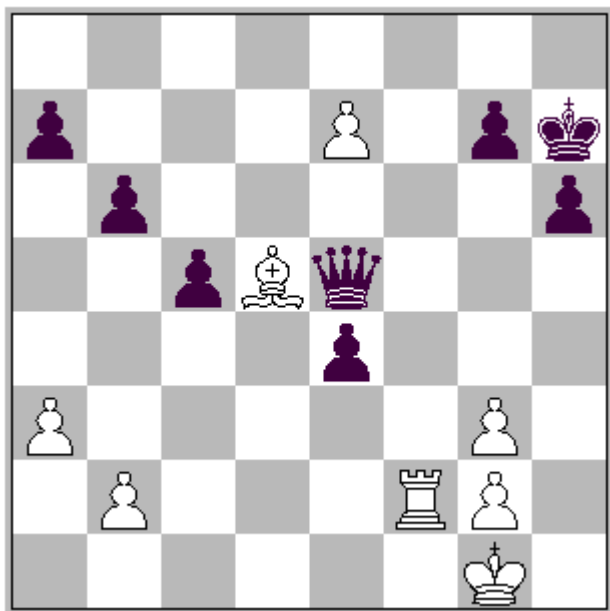
Hier bitte die ersten beiden Züge notieren, für den Nachziehenden ist der „beste“ Verteidigungszug ausreichend!



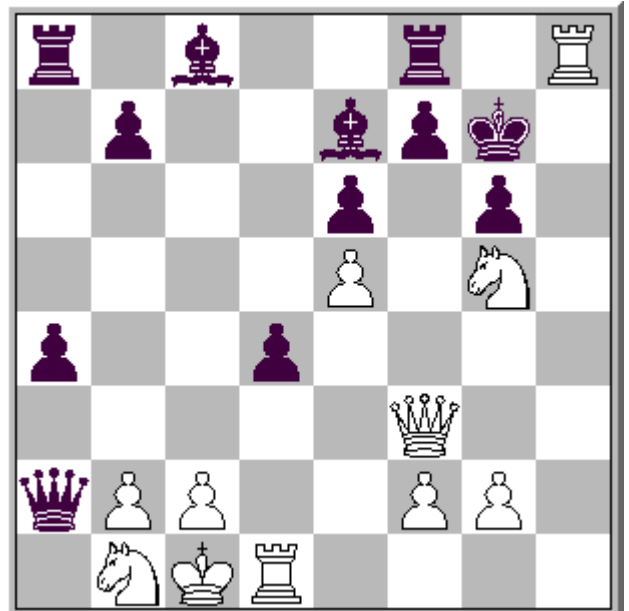
Nr. 13: Schwarz zieht und gewinnt (2P)



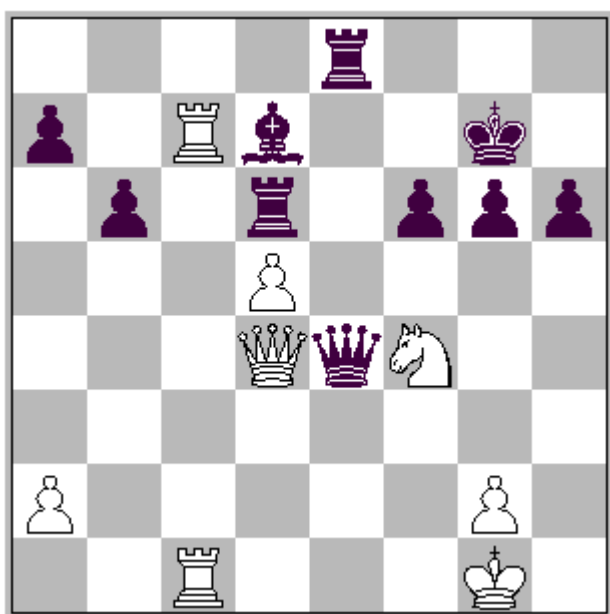
Nr. 14: Schwarz zieht und gewinnt (2P)



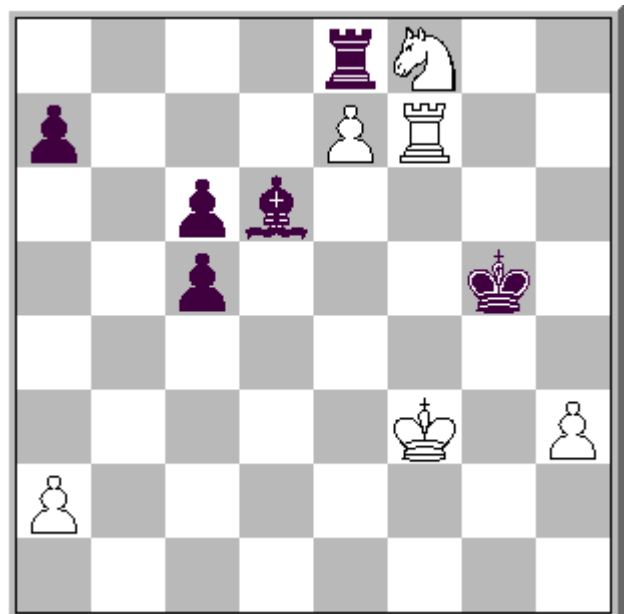
Nr. 15: Weiß zieht und gewinnt (2P)



Nr. 16: Weiß zieht und gewinnt (2P)

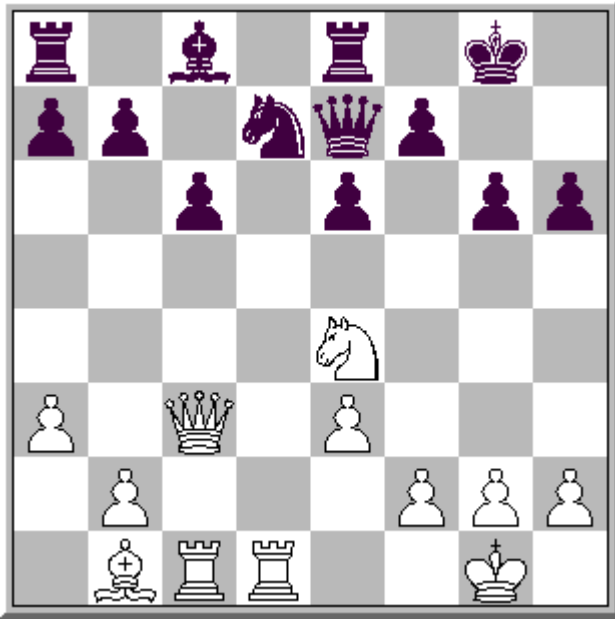


Nr. 17: Weiß zieht und gewinnt (2P)

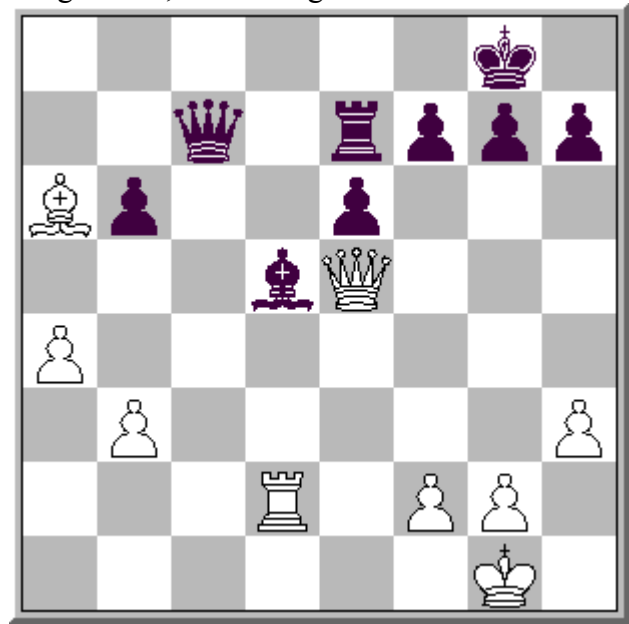


Nr. 18: Weiß zieht und gewinnt (2P)

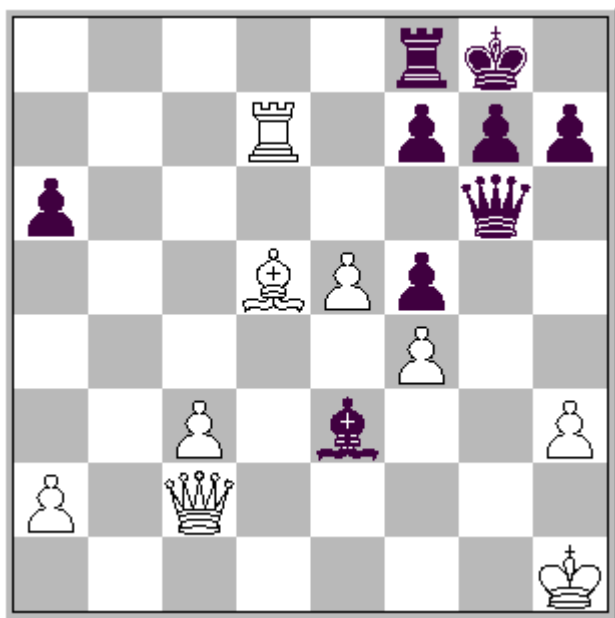
Bei den ersten beiden Stellungen sind die ersten drei, bei den mittleren beiden Diagrammen die ersten vier Züge zu notieren! Bei den letzten beiden Stellungen kämpft der Anziehende ums Remis, die zu erreichende Punktezahl gibt gleichzeitig die erwartete Zugzahl an, bis das Ergebnis deutlich ist.



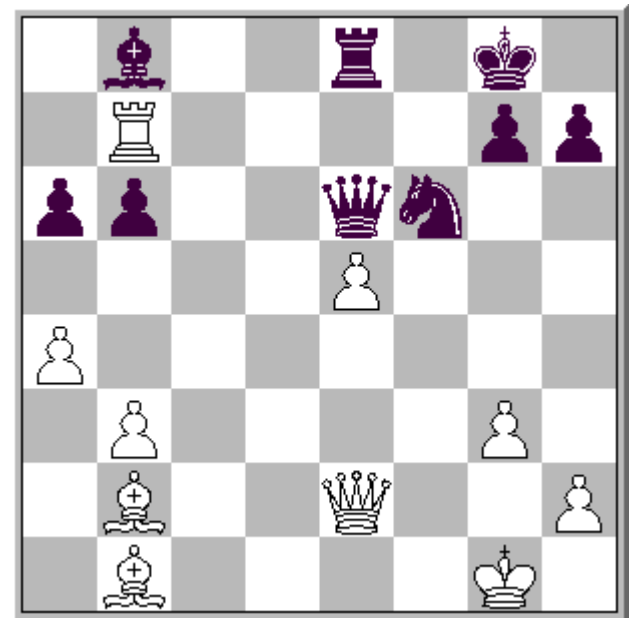
Nr. 19: Weiß zieht und gewinnt (3P)



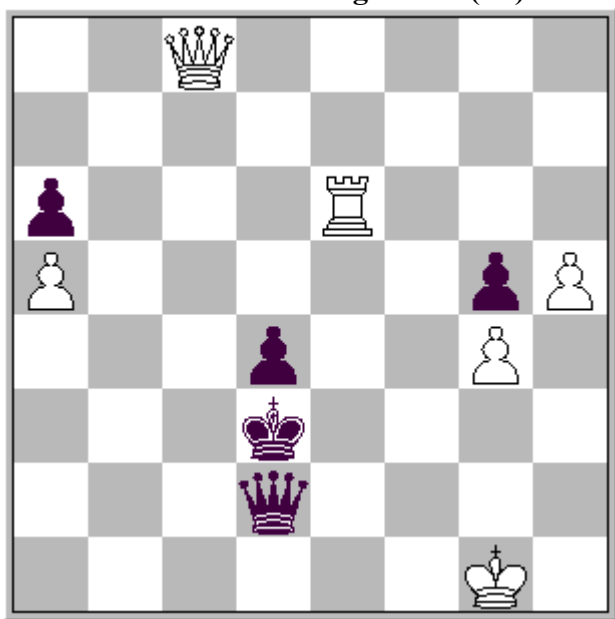
Nr. 20: Weiß zieht und gewinnt (3P)



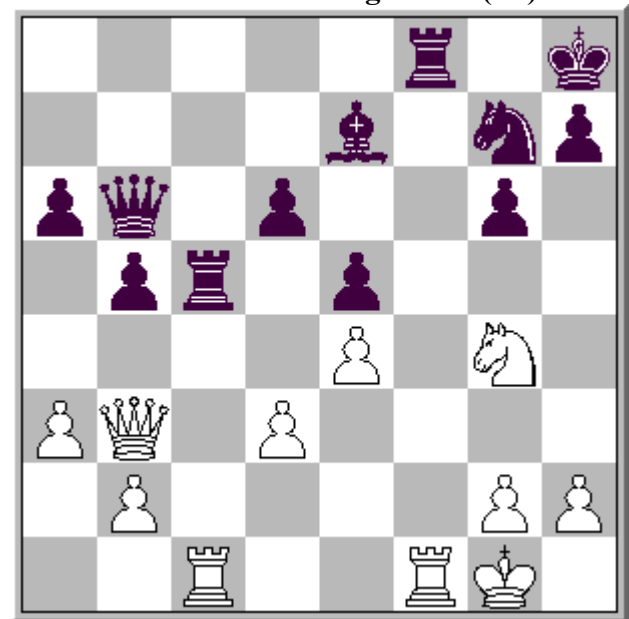
Nr. 21: Weiß zieht und gewinnt (4P)



Nr. 22: Weiß zieht und gewinnt (4P)

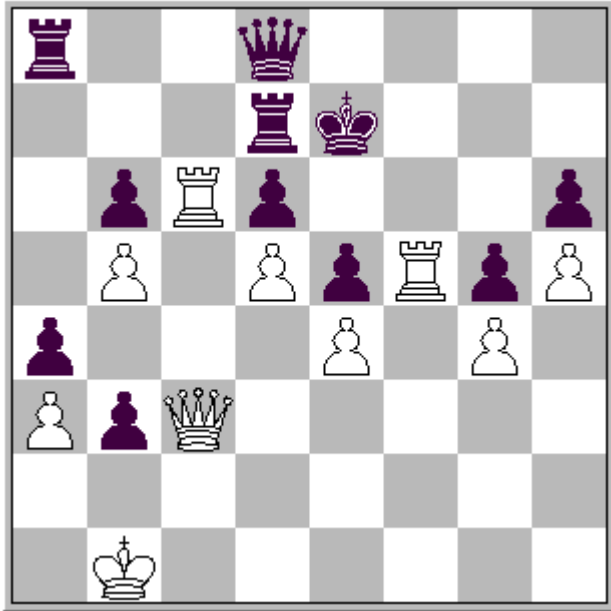


Nr. 23: Schwarz zieht hält Remis (1P)

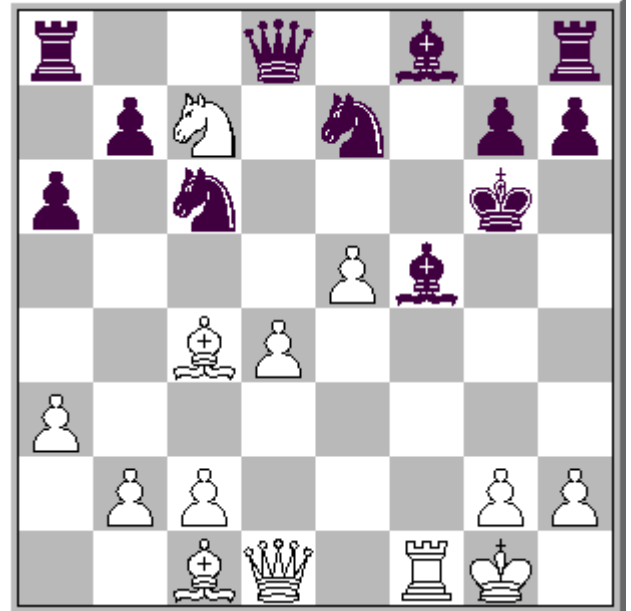


Nr. 24: Weiß zieht und hält Remis (4P)

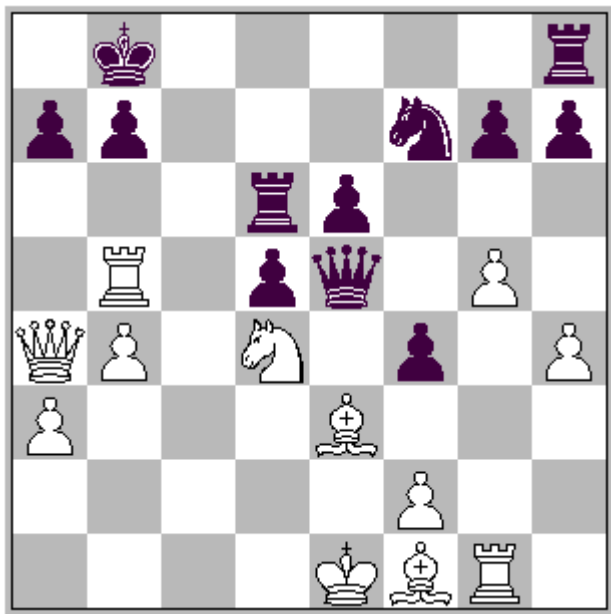
Ab hier werden Mattstellungen gesucht – Anzahl der Züge in Klammern! Es sind alle Züge bis zum Matt anzugeben. Bei mehreren Varianten ist eine ausreichend.



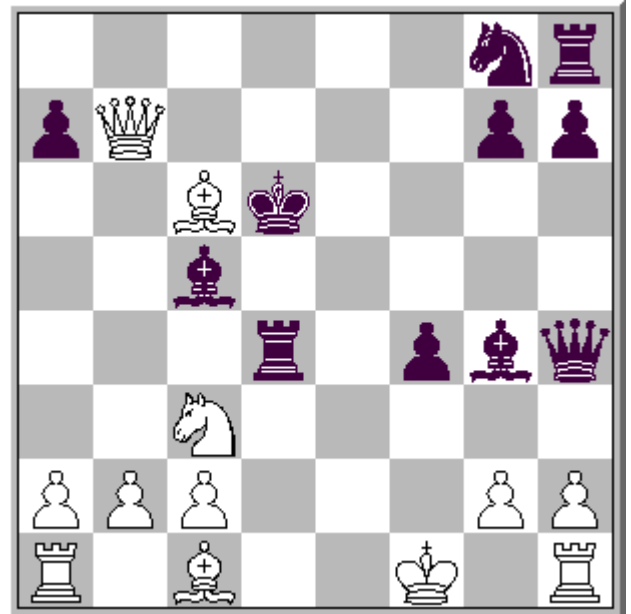
Nr. 25: Weiß zieht an (# in 2) (2P)



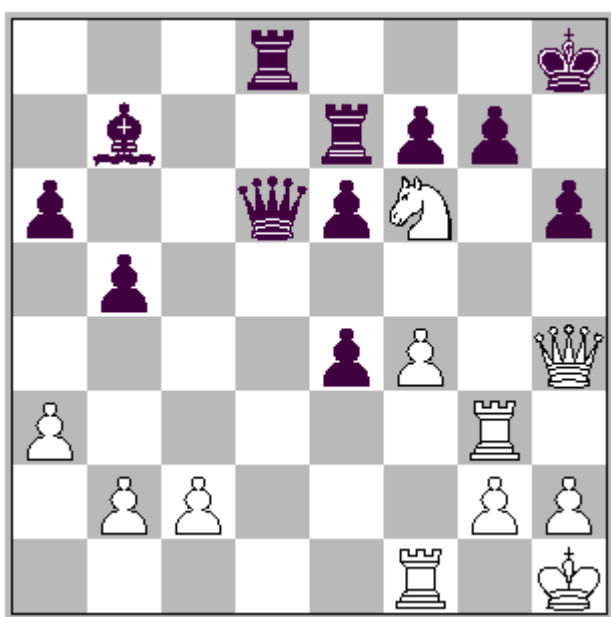
Nr. 26: Weiß zieht an (# in 2) (2P)



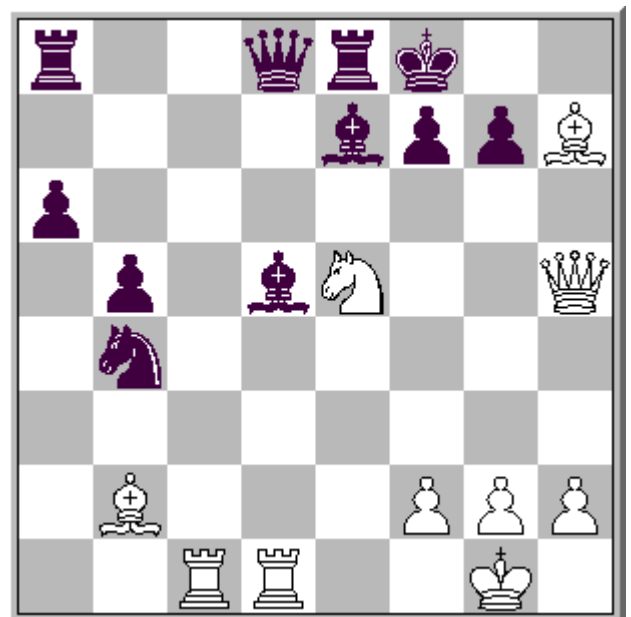
Nr. 27: Weiß zieht an (# in 3) (3P)



Nr. 28: Schwarz zieht an (# in 3) (3P)

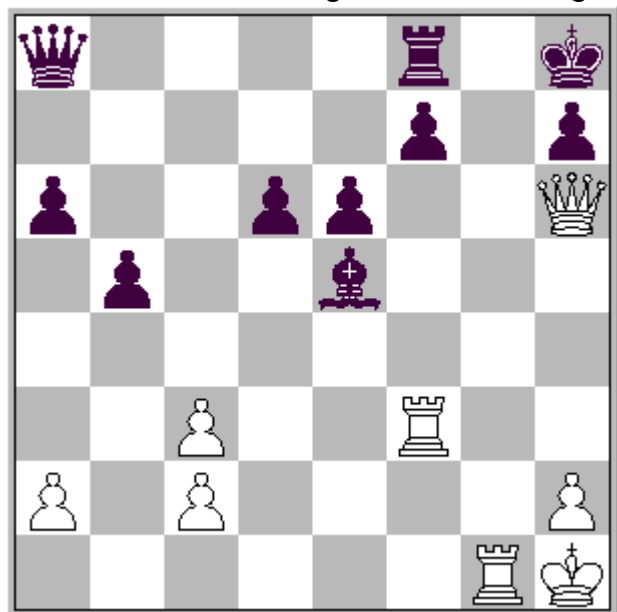


Nr. 29: Weiß zieht an (# in 3) (3P)

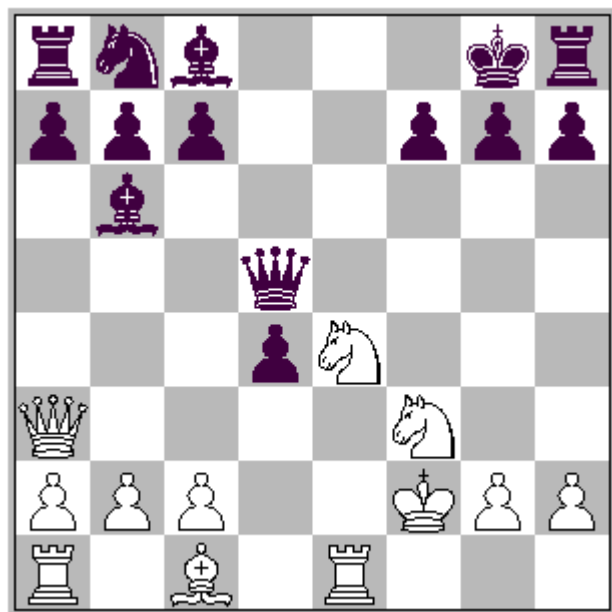


Nr. 30: Weiß zieht an (# in 3) (3P)

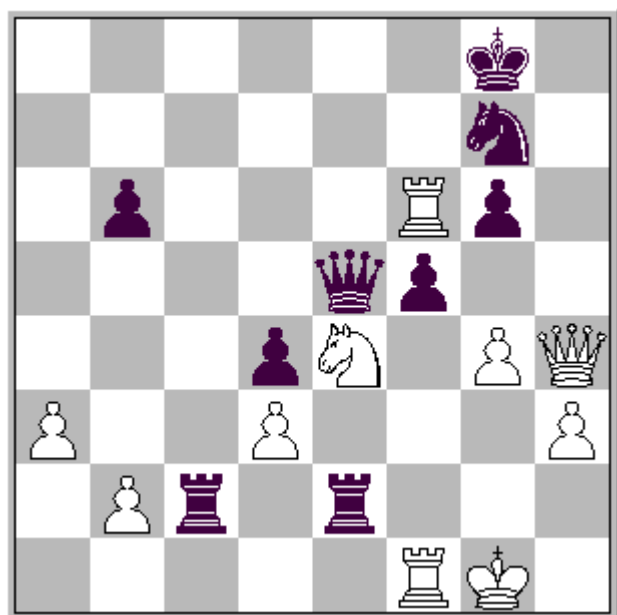
Zum Abschluss noch einige Mattpositionen mit der Möglichkeit reichlich Punkte zu verdienen!
 Bitte alle Züge bis zum Matt angeben! Bei mehreren Varianten ist eine ausreichend.



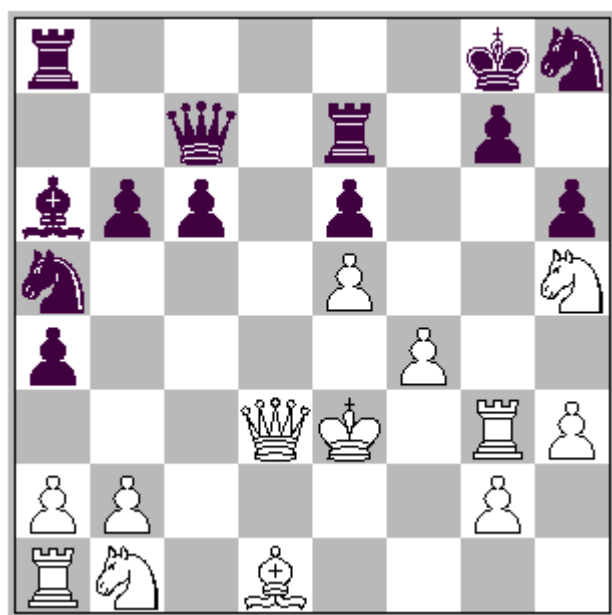
Nr. 31: Weiß zieht an (# in 3) (3P)



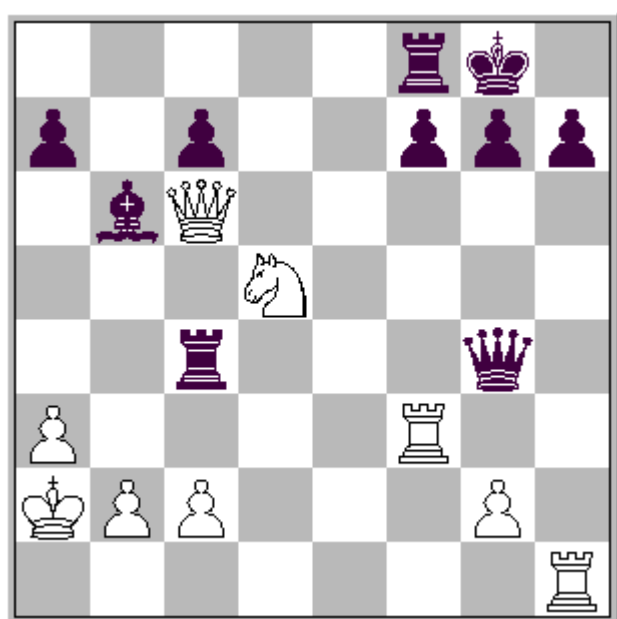
Nr. 32: Weiß zieht an (# in 4) (4P)



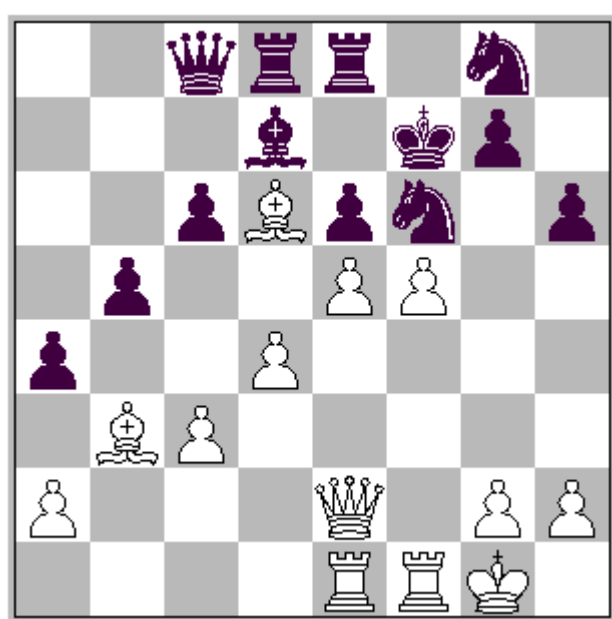
Nr. 33: Weiß zieht an (# in 5) (5P)



Nr. 34: Weiß zieht an (# in 6) (6P)



Nr. 35: Weiß zieht an (# in 7) (7P)



Nr. 36: Weiß zieht an (# in 10) (10P)

Lösungen zur Taktik- und Kombinationsmeisterschaft 2005

- (1) 1 Züger [leicht] 3.Se6 Dd6 4.Txf7 Kxf7 5.Sg5+ Ke7 6.Dxh7+ Kd8 7.Sf7+ Kc8 8.Sxd6+ Txd6 9.De7 1-0
- (2) 1 Züger [leicht] 1.Sg5 1-0
- (3) 1 Züger [leicht] 1...Th4 0-1
- (4) 1 Züger [leicht] 1.Sf6 1-0
- (5) 1 Züger [mittel] 1.Ld5 1-0
- (6) 1 Züger [mittel] 1.Sd5 exd5 2.Lxf6 1-0
- (7) 1 Züger [mittel] 1...Th3+ 0-1
- (8) 1 Züger [mittel] 1.Sf8 1-0
- (9) 1 Züger [mittel] 1.Ld7 1-0
- (10) 1 Züger [schwer] 1.Ta8+ Sxa8 2.Kc8 Sc7 3.Kxc7 Ka8 4.Kxb6 1-0
- (11) 1 Züger [schwer] 1...Lb5 0-1
- (12) 1 Züger [schwer] 1...Tg2 2.Dxd5 Txb2+ 3.Kxb2 exd5 0-1
- (13) 2 Züger [leicht] 1...Lg2+ 2.Kxg2 Se1+ 0-1
- (14) 2 Züger [mittel] 1...Sg3+ 2.hxg3 Ta8 0-1
- (15) 2 Züger [mittel] 1.Lg8+ Kh8 2.Le6 1-0
- (16) 2 Züger [mittel] 1.Th7+ [1.Df6+ Lxf6 2.Th7+] 1...Kg8 2.Df6 1-0
- (17) 2 Züger [schwer] 1.Dxe4 Txe4 2.T1c6 1-0
- (18) 2 Züger [schwer] 1.h4+ Kxh4 [1...Kh6 2.Th7#] 2.Tf5 1-0
- (19) 3 Züger [leicht] 1.Txd7! Lxd7 2.Sf6+ Kf8 3.Sd5 1-0
- (20) 3 Züger [mittel] 1.Tc2 Dd7 2.Tc8+ Te8 3.Dc7 1-0
- (21) 4 Züger [mittel] 1.Lxf7+ Txf7 2.Td8+ Tf8 3.Db3+ Df7 4.e6 De7 5.Td7 1-0
- (22) 4 Züger [schwer] 1.exf6 Dxe2 2.f7+ Kh8 3.Lxg7+ Kxg7 4.fxe8D+ 1-0
- (23) Remis (1) [leicht] 1...Dc1+ ½-½
- (24) Remis (4) [mittel] 1.Txf8+ Lxf8 2.Dg8+ Kxg8 3.Sh6+ Kh8 4.Sf7+ ½-½
- (25) Matt in 2 Zügen [leicht] 1.Dxe5+ dxe5 2.Te6# 1-0
- (26) Matt in 2 Zügen [mittel] 1.Dg4+ Lxg4 2.Lf7# 1-0
- (27) Matt in 3 Zügen [leicht] 1.Dxa7+ Kxa7 [1...Kc7 2.Txb7+ Kc8 3.Da8#; 1...Kc8 2.Da8+ Kd7 3.Txb7#] 2.Sc6+ Ka6 [2...Ka8 3.Ta5#] 3.Ta5# 1-0
- (28) Matt in 3 Zügen [mittel] 1...Df2+ 2.Kxf2 Td1+ 3.Le3 Lxe3# 0-1
- (29) Matt in 3 Zügen [mittel] 1.Dg5 Tg8 2.Dxh6+ gxh6 3.Txg8# 1-0
- (30) Matt in 3 Zügen [schwer] 1.Txd5 Dxd5 2.Dxf7+ Dxf7 3.Sd7# 1-0
- (31) Matt in 3 Zügen [schwer] 1.Tg2 Dd8 [1...Tg8 2.Dxh7+ Kxh7 3.Th3#] 2.Th3 Dh4 [2...Da8 3.Dxh7#] 3.Dxf8# 1-0
- (32) Matt in 4 Zügen [leicht] 1.Sf6+ gxf6 2.Df8+ Kxf8 3.Lh6+ Kg8 4.Te8# 1-0
- (33) Matt in 5 Zügen [leicht] 1.Dh8+ Kxh8 2.Tf8+ Kh7 3.Sg5+ Kh6 4.Sf7+ Kh7 5.Th8# 1-0
- (34) Matt in 6 Zügen [mittel] 1.Dh7+ Kxh7 2.Txg7+ Txg7 3.Sf6+ Kg6 4.Lh5+ Kf5 5.g4+ Txg4 6.hxg4# 1-0
- (35) Matt in 7 Zügen [schwer] 1.Dg6 [1.Se7+ Kh8 2.Txf7 Tb8 3.Sg6+ Kg8 4.Tf8+ Txf8 5.Dd5+ De6 6.Dxe6+ Tf7 7.De8+ Tf8 8.Dxf8#] 1...Dxg6 2.Se7+ Kh8 3.Sxg6+ Kg8 4.Se7+ Kh8 5.Txh7+ Kxh7 6.Th3+ Th4 7.Txh4# 1-0
- (36) Matt in 10 Zügen [schwer] 1.Dh5+ Sxh5 2.fxe6+ Kg6 3.Lc2+ Kg5 4.Tf5+ Kg6 5.Tf6+ Kg5 6.Tg6+ Kh4 7.Te4+ Sf4 8.Txf4+ Kh5 9.Tg3 [9.g3 Lxe6 10.Th4#] 9...Se7 [9...Lxe6 10.Lg6#] 10.Ld1# 1-0