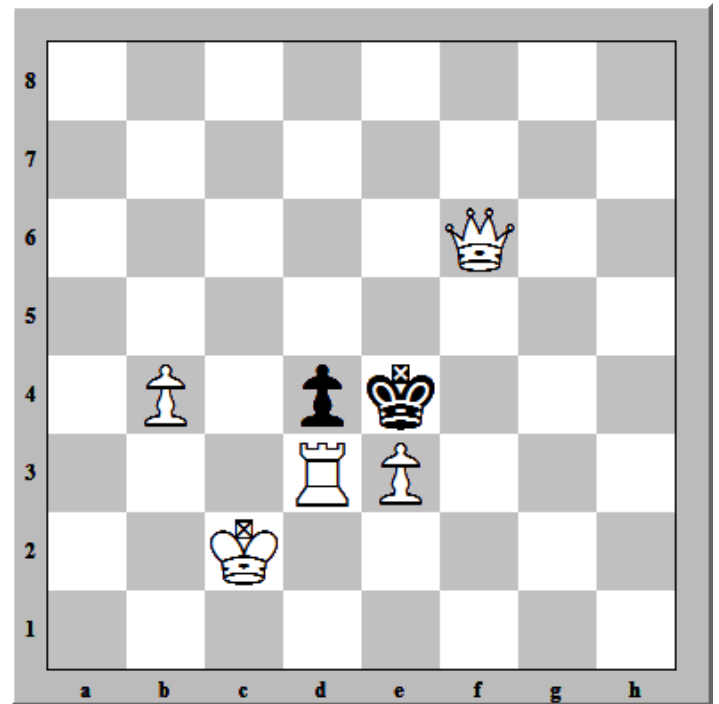


# Problemlösungsmeisterschaft 2012 des Hamelner SV - 27. März 2012

## Allgemeine Hinweise:

1. Es beginnt immer der Weiße  
(Ausnahme Nr.5: Hilfsmatt)
2. Lösungszeit 2 Stunden
3. Lösungen auf den beiliegenden Zettel schreiben
4. Bitte sauber schreiben und auf die richtige Notation achten
5. Namen auf dem Lösungsblatt nicht vergessen
6. Siehe Hinweise unter der jeweiligen Aufgabe
7. Bei Punktgleichheit entscheidet der Abgabezeitpunkt



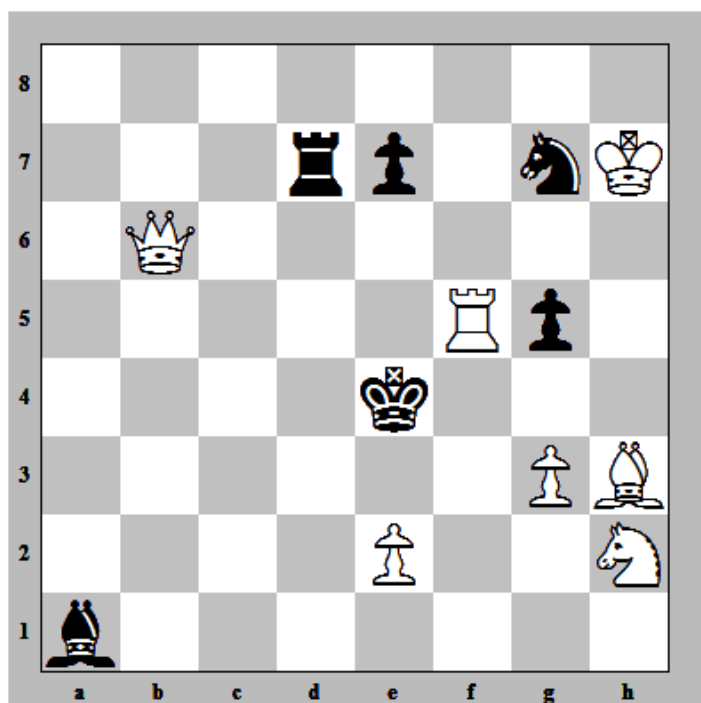
1 Punkt erreichbar!

Nr. 01: Matt in 2 Zügen (5/2)

Weiße: Kc2, Df6, Td3, b4, e3

Schwarz: Ke4, d4

Nur den Schlüsselzug (1. Zug von Weiß) angeben!



2 Punkte erreichbar!

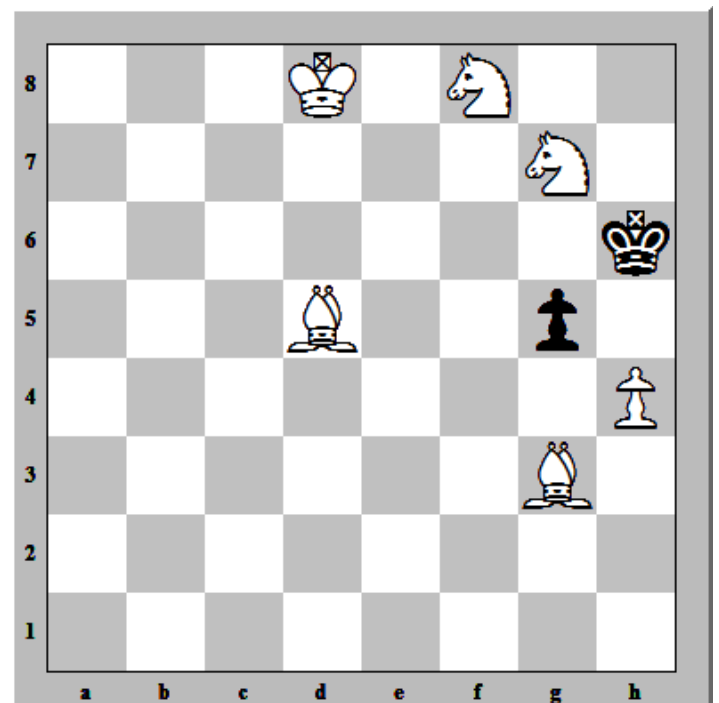
Nr. 02: Matt in 2 Zügen

(7/6)

Weiße: Kh7, Db6, Tf5, Lh3, Sh2, e2, g3

Schwarz: Ke4, Td7, La1, Sg7, e7, g5

Nur den Schlüsselzug (1. Zug von Weiß) angeben!



5 Punkte erreichbar!

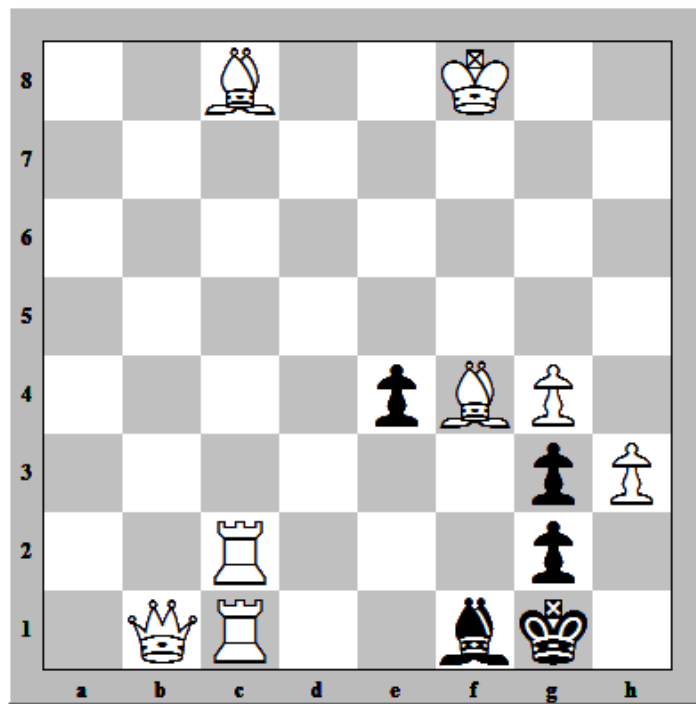
Nr. 03: Matt in 3 Zügen

(6/2)

Weiße: Kd8, Ld5, Lg3, Sf8, Sg7, h4

Schwarz: Kh6, g5

Alle Züge bis zum Matt (2 Varianten) angeben!



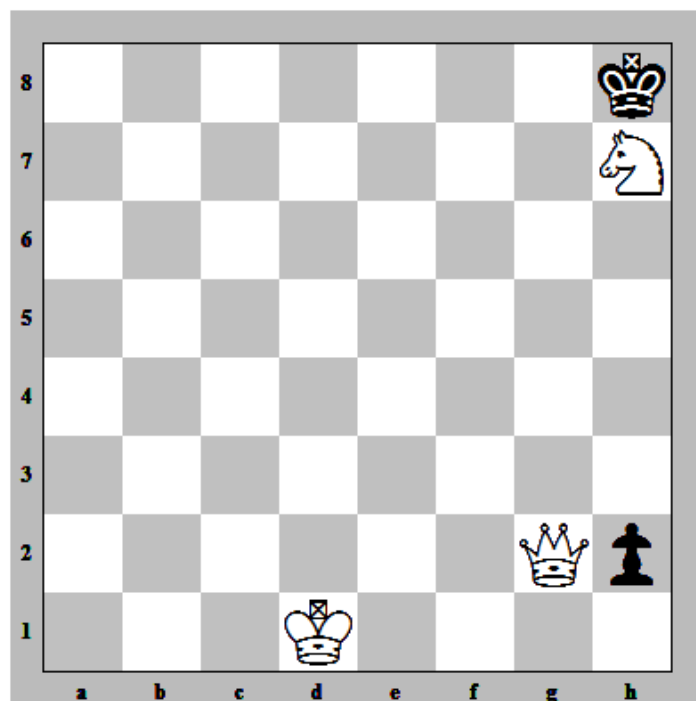
7 Punkte erreichbar!

Nr. 04: Matt in 3 Zügen (8/5)

Weiß: Kf8, Db1, Tc1, Tc2, Lc8, Lf4, g4, h3

Schwarz: Kg1, Lf1, e4, g2, g3

Alle Züge bis zum Matt (3 Varianten) angeben!



3 Punkte erreichbar!

Nr. 05: Hilfsmatt in 2 Zügen (3/2)

Weiß: Kd1, Dg2, Sh7

Schwarz: Kh8, h2

Alle Züge bis zum Matt angeben!

Schwarz macht den ersten Zug und hilft mit, dass Weiß mit seinem zweiten Zug matt setzt!

# Problemlösungsmeisterschaft 2012

Name: \_\_\_\_\_

Nr. 01: \_\_\_\_\_

Nr. 02: \_\_\_\_\_

Nr. 03: (1) \_\_\_\_\_

(2) \_\_\_\_\_

Nr. 04: (1) \_\_\_\_\_

(2) \_\_\_\_\_

(3) \_\_\_\_\_

Nr. 05: \_\_\_\_\_

## Problemlösungsmeisterschaft 2012

**(1) Matt in 2 Zügen**

**1.Kd1 Kxd3** [1...Kd5 2.Txd4#; 1...dxe3 2.Td4#] **2.Dxd4#**

**(2) Matt in 2 Zügen**

**1.Sg4 Sh5** [1...Td4 2.Te5#; 1...Ld4 2.Db1#; 1...e5 2.Sf6#; 1...Kxf5 2.Dg6#; 1...Sxf5 2.Lg2#; 1...Le5 2.Txe5#] **2.Sf2#**

**(3) Matt in 3 Zügen**

**1.Lf4 Kxg7** [1...gxf4 2.Sf5+ Kh5 3.Lf3#] **2.Lxg5 Kxf8** [2...Kh8 3.Lf6#] **3.Lh6#**

**(4) Matt in 3 Zügen**

**1.Tf2 gxf2** [1...Kxf2 2.Db6+ Ke2 (2...e3 3.Dxe3#; 2...Kf3 3.De3#) 3.De3#; 1...Kh2 2.Dxe4 Kxh3 (2...Kh1 3.Dxg2#) 3.Dh7#; 1...Kh1 2.Tcxf1+ gxf1D (2...g1D 3.Txg1#) 3.Dxf1#; 1...e3 2.Tcxf1+ gxf1D 3.Dxf1#] **2.Dxe4 Kh1 3.Txf1#**

**(5) Hilfsmatt in 2 Zügen**

**...h1T+ 1.Df1 Txh7 2.Df8#**