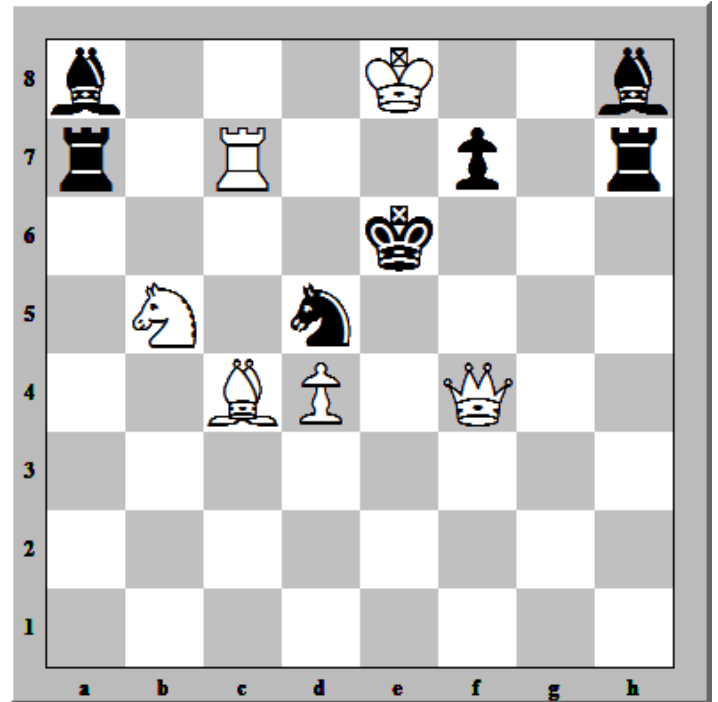


# Problemlösungsmeisterschaft 2009

des Hamelner SV – 09. Februar 2010

## Allgemeine Hinweise:

1. Es beginnt immer der Weiße  
(Ausnahme Nr.5: Hilfsmatt)
2. Lösungszeit 2 Stunden
3. Lösungen auf den beiliegenden Zettel schreiben
4. Bitte sauber schreiben und auf die richtige Notation achten
5. Namen auf dem Lösungsblatt nicht vergessen
6. Siehe Hinweise unter der jeweiligen Aufgabe
7. Bei Punktgleichheit entscheidet der Abgabezeitpunkt



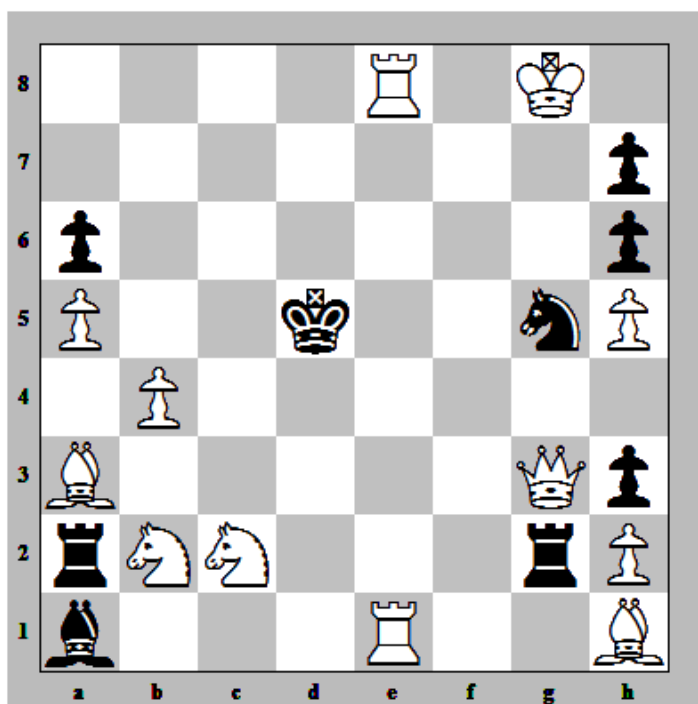
1 Punkt erreichbar!

Nr. 01: Matt in 2 Zügen (6/7)

Weiße: Ke8, Df4, Tc7, Lc4, Sb5, d4

Schwarz: Ke6, Ta7, Th7, La8, Lh8, Sd5, f7

Nur den Schlüsselzug (1. Zug von Weiß) angeben!



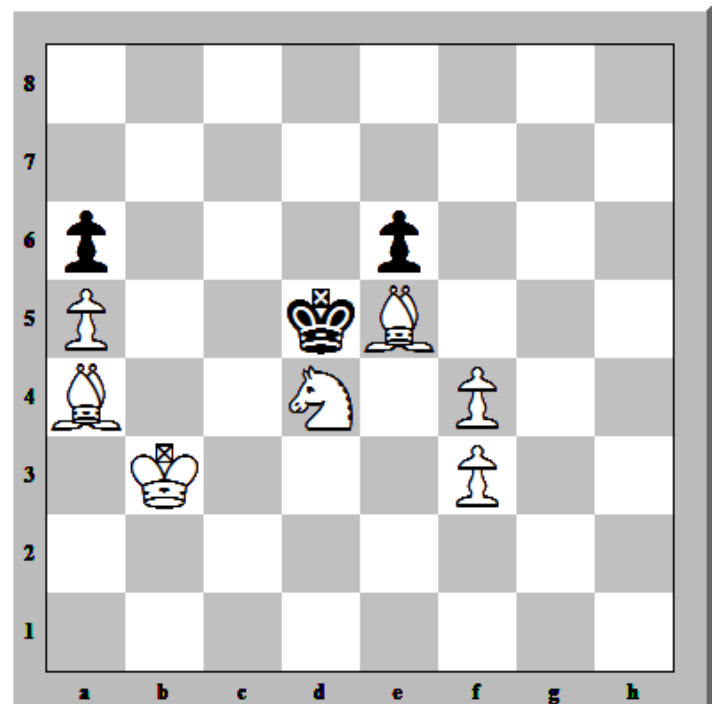
1 Punkt erreichbar!

Nr. 02: Matt in 2 Zügen (12/9)

Weiße: Kg8, Dg3, Te1, Te8, La3, Lh1, Sb2, Sc2, a5, b4, h2, h5

Schwarz: Kd5, Ta2, Tg2, La1, Sg5, a6, h7, h6, h3

Nur den Schlüsselzug (1. Zug von Weiß) angeben!



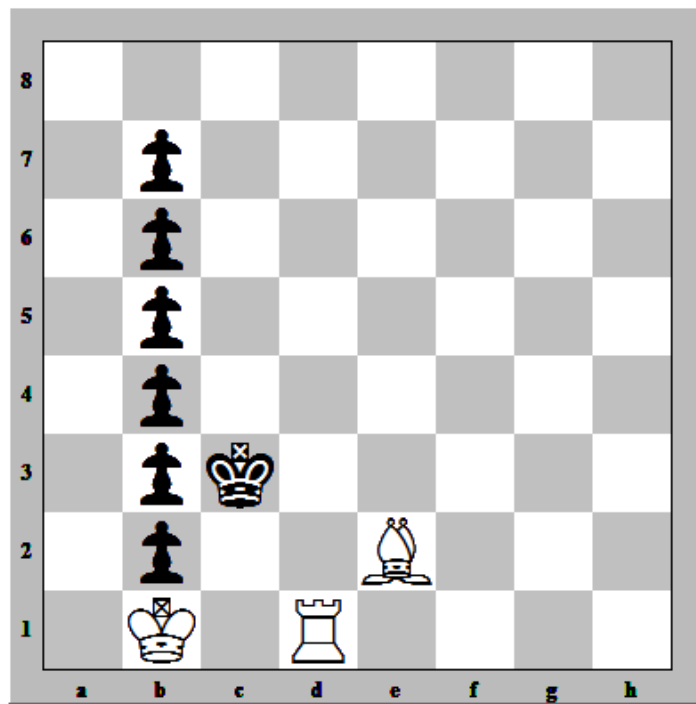
5 Punkte erreichbar!

Nr. 03: Matt in 5 Zügen (7/3)

Weiße: Kb3, La4, Le5, Sd4, a5, f3, f4

Schwarz: Kd5, a6, e6

Alle Züge bis zum Matt angeben!



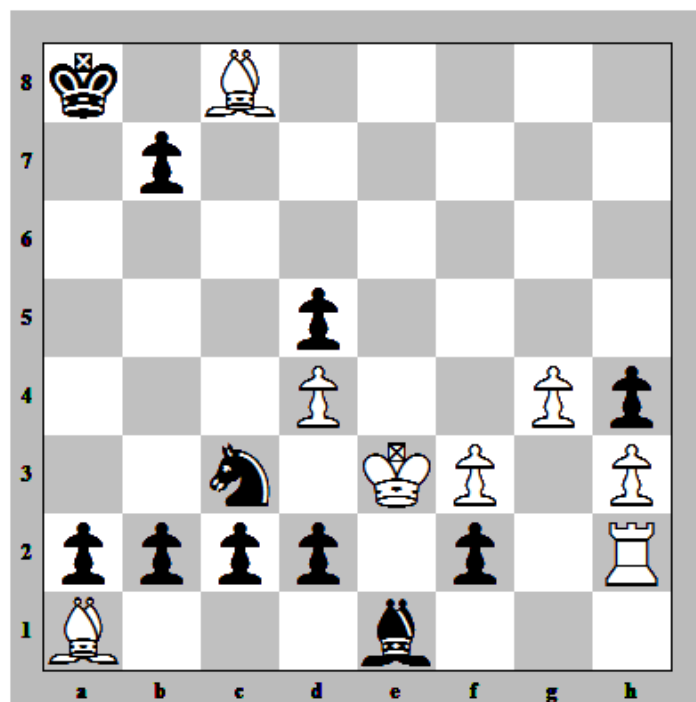
7 Punkte erreichbar!

Nr. 04: Matt in 7 Zügen (3/7)

Weiß: Kb1, Td1, Le2

Schwarz: Kc2, b2, b3, b4, b5, b6, b7

Alle Züge bis zum Matt angeben!



4 Punkte erreichbar!

Nr. 05: Hilfsmatt in 4 Zügen (8/11)

Weiß: Ke3, Th2, La1, Lc8, d4, f3, g4, h3

Schwarz: Ka8, Le1, Sc3, a2, b2, b7, c2, d2, d5, f2, h4

Alle Züge bis zum Matt angeben!

Schwarz macht den ersten Zug und hilft mit, dass Weiß mit seinem vierten Zug matt setzt!

# Problemlösungsmeisterschaft 2009

des Hamelner SV – 09. Februar 2010

Name: \_\_\_\_\_

Nr. 01: \_\_\_\_\_

Nr. 02: \_\_\_\_\_

Nr. 03: \_\_\_\_\_

Nr. 04: \_\_\_\_\_

Nr. 05: \_\_\_\_\_

# Problemlösungsmeisterschaft 2009

des Hamelner SV – 09. Februar 2010

**(1) Matt in 2 Zügen - Loshinsky**  
1.Lb3 1-0

**(2) Matt in 2 Zügen**  
1.b5

**(3) Matt in 5 Zügen**  
1.Le8 Kc5 2.Lg6 Kd5 3.Lb1 Kc5 4.La2 Kd5 5.Kb4# 1-0

**(4) Matt in 7 Zügen**  
1.Lg4 Kc4 2.Kxb2 Kc5 3.Kxb3 Kc6 4.Kxb4 Kc7 5.Kxb5 Kb8 6.Kxb6 Ka8 7.Td8# 1-0

**(5) Hilfsmatt in 4 Zügen**  
...b1T 1.Lxc3 d1T 2.Lxe1 f1T 3.Lg3 c1T 4.Txa2# 1-0